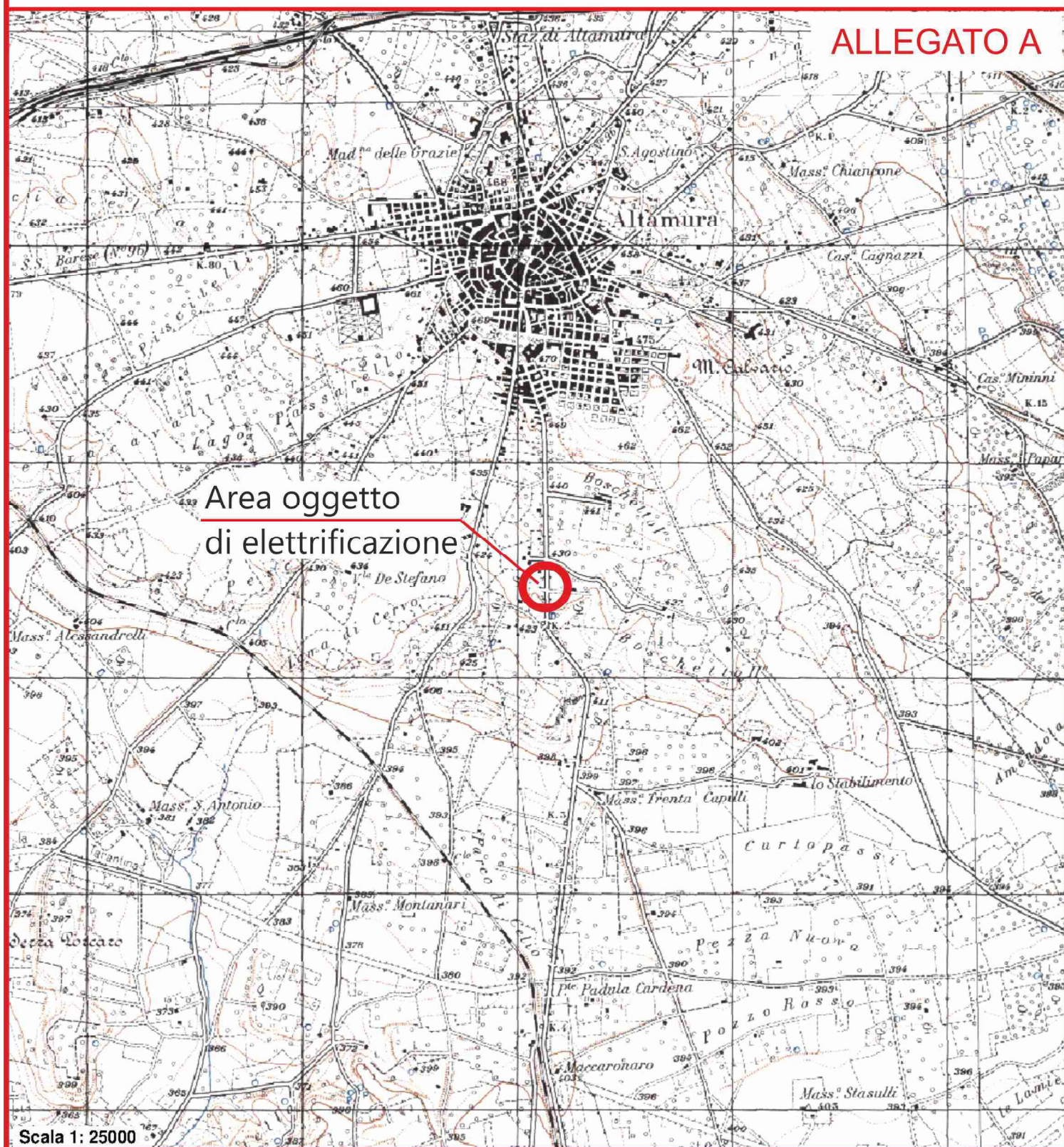


Scala 1:25000

ALLEGATO A



LEGENDA



= Individuazione area oggetto di elettrificazione

TAV. 6.1.1 COMPONENTI GEOMORFOLOGICHE
P.P.T.R. APPROVATO GIUSTA D.G.R. N.176 DEL 16-02-2015
COMUNE DI ALTAMURA
Scala 1:500

ALLEGATO A



LEGENDA

- = Linea interrata in cavo B.T. esistente
- = Linea interrata in cavi B.T. da posare
- = Armadietto elettrico stradale da installare

TAV. 6.1.2 COMPONENTI IDROLOGICHE
P.P.T.R. APPROVATO GIUSTA D.G.R. N.176 DEL 16-02-2015
COMUNE DI ALTAMURA
Scala 1:500

ALLEGATO A



LEGENDA

- = Linea interrata in cavo B.T. esistente
- = Linea interrata in cavi B.T. da posare
- = Armadietto elettrico stradale da installare

TAV. 6.2.1 COMPONENTI BOTANICO VEGETAZIONALI
P.P.T.R. APPROVATO GIUSTA D.G.R. N.176 DEL 16-02-2015
COMUNE DI ALTAMURA

Scala 1:500

ALLEGATO A



Scala 1:500

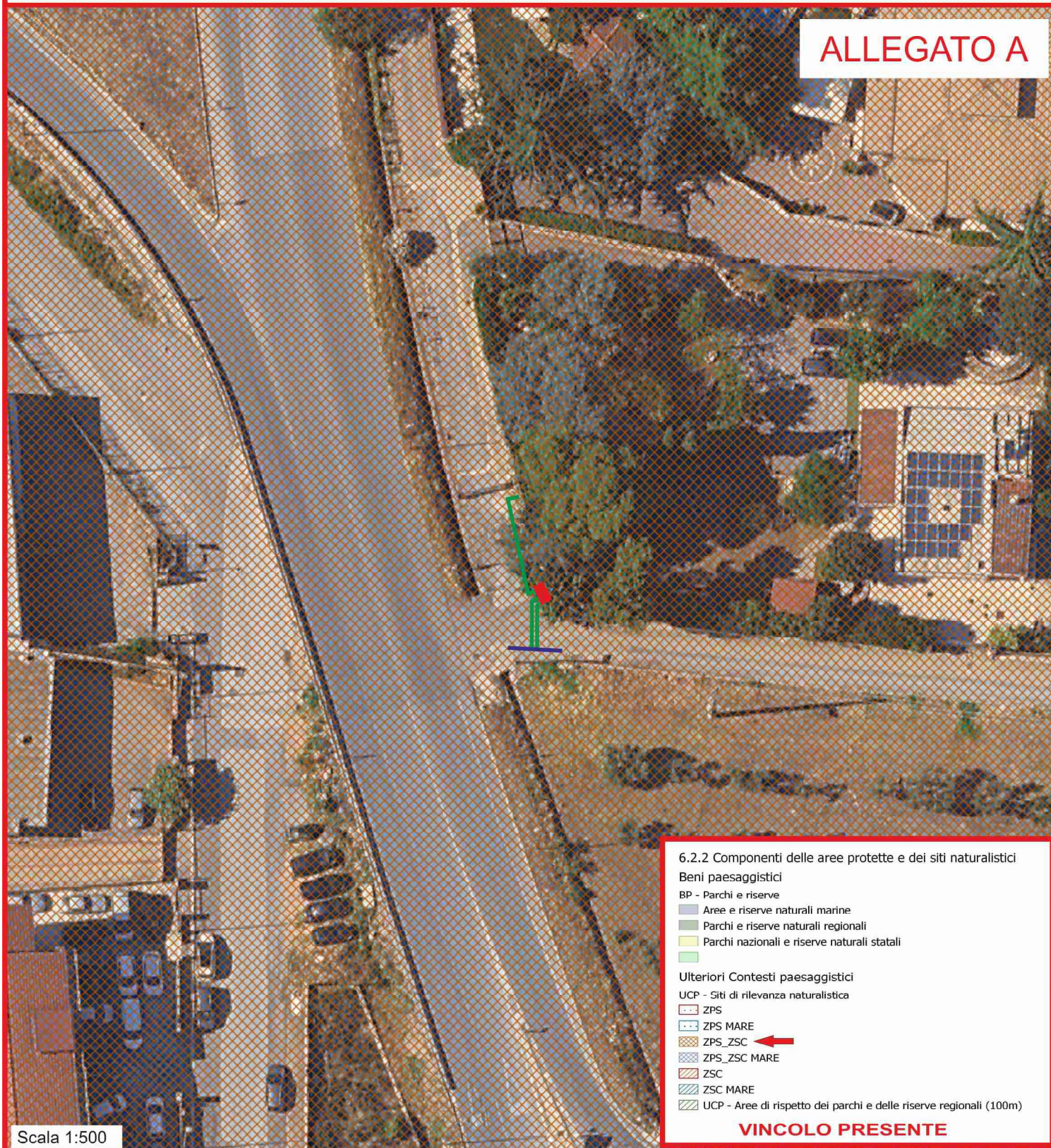
LEGENDA

- = Linea interrata in cavo B.T. esistente
- = Linea interrata in cavi B.T. da posare
- = Armadietto elettrico stradale da installare

TAV. 6.2.2 COMPONENTI DELLE AREE PROTETTE E DEI SITI NATURALISTICI - P.P.T.R. APPROVATO GIUSTA D.G.R. N.176 DEL 16-02-2015 - COMUNE DI ALTAMURA

Scala 1:500

ALLEGATO A



Scala 1:500

LEGENDA

- = Linea interrata in cavo B.T. esistente
- = Linea interrata in cavi B.T. da posare
- = Armadietto elettrico stradale da installare

TAV. 6.3.1 COMPONENTI CULTURALI E INSEDIATIVE P.P.T.R. APPROVATO GIUSTA D.G.R. N.176 DEL 16-02-2015 COMUNE DI ALTAMURA

Scala 1:500

ALLEGATO A



Scala 1:500

6.3.1 Componenti culturali e insediative

Beni Paesaggistici

- BP - Zone gravate da usi civici (validate)
- BP - Zone gravate da usi civici (non validate)
- BP - Zone di interesse archeologico
- BP - Immobili e aree di notevole interesse pubblico

Ulteriori Contesti Paesaggistici

- UCP - Città consolidata
- UCP - Testimonianza della stratificazione insediativa
- UCP - stratificazione insediativa - rete tratturi
- UCP - stratificazione insediativa - siti storico culturali
- UCP - aree a rischio archeologico
- UCP - Area di rispetto delle componenti culturali e insediative (100m - 30m)
- UCP - area di rispetto - rete tratturi
- UCP - area di rispetto - siti storico culturali
- UCP - area di rispetto - zone di interesse archeologico
- UCP - Paesaggi rurali

VINCOLO NON PRESENTE

LEGENDA

- = Linea interrata in cavo B.T. esistente
- = Linea interrata in cavi B.T. da posare
- = Armadietto elettrico stradale da installare

**TAV. 6.3.2 COMPONENTI DEI VALORI PERCETTIVI
P.P.T.R. APPROVATO GIUSTA D.G.R. N.176 DEL 16-02-2015
COMUNE DI ALTAMURA**

Scala 1:500

ALLEGATO A



LEGENDA

- = Linea interrata in cavo B.T. esistente
- = Linea interrata in cavi B.T. da posare
- = Armadietto elettrico stradale da installare

STRALCIO PIANO DI TUTELA DELLE ACQUE (P.T.A.) COMUNE DI ALTAMURA

Scala 1:500

ALLEGATO A



LEGENDA

- = Linea interrata in cavo B.T. esistente
- = Linea interrata in cavi B.T. da posare
- = Armadietto elettrico stradale da installare

STRALCIO ATTIVITA' ESTRATTIVE DEL COMUNE DI ALTAMURA

Scala 1:500

ALLEGATO A



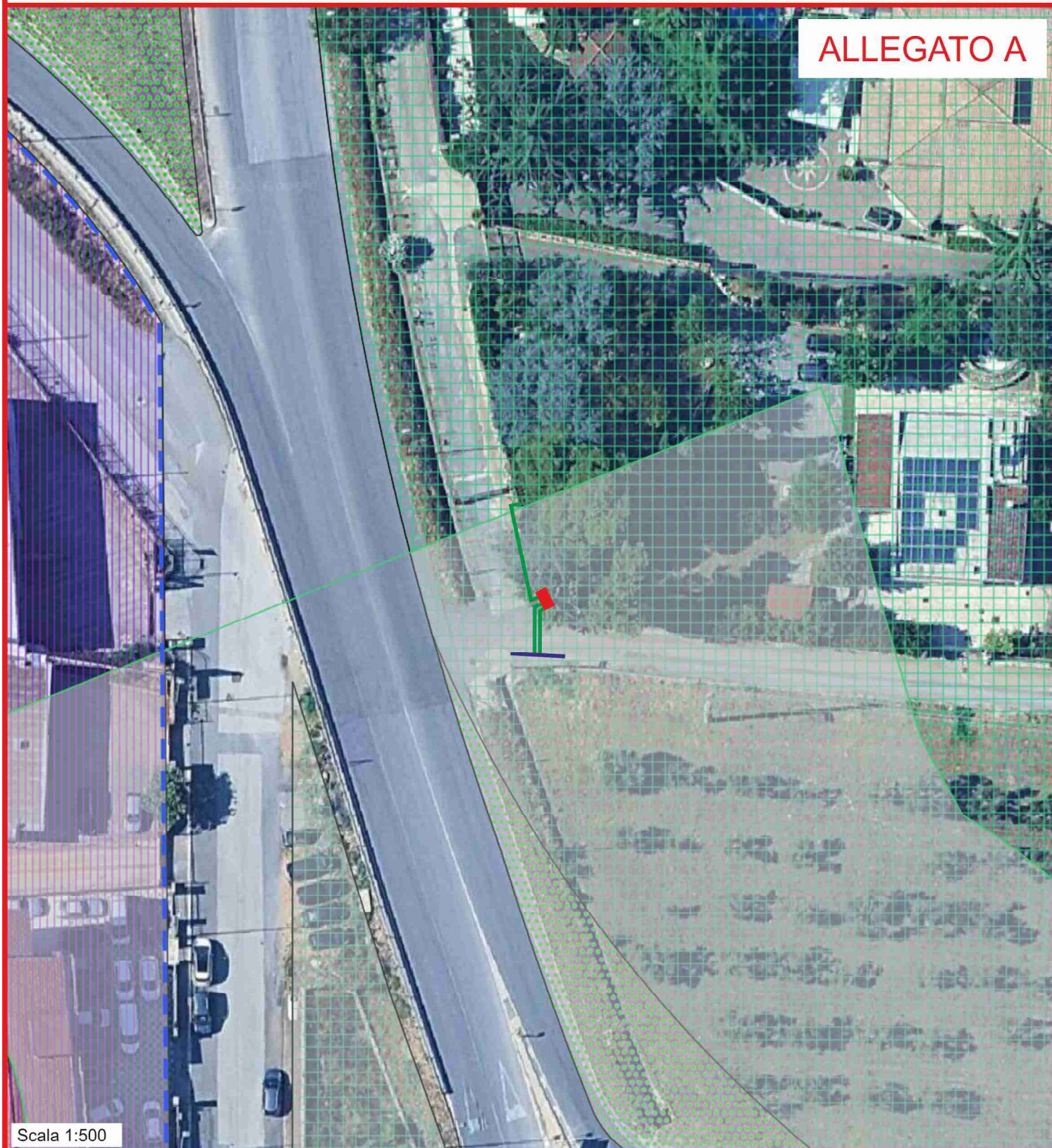
LEGENDA

- = Linea interrata in cavo B.T. esistente
- = Linea interrata in cavi B.T. da posare
- = Armadietto elettrico stradale da installare

P.R.G. DEL COMUNE DI ALTAMURA

Scala 1:500

ALLEGATO A



Scala 1:500

LEGENDA

- = Linea interrata in cavo B.T. esistente
- = Linea interrata in cavi B.T. da posare
- = Armadietto elettrico stradale da installare

Aree F0

Aree F0


Costruzioni da conservare

 Costruzioni da conservare

Aree di rispetto cimiteriale


 Aree di rispetto cimiteriale


Adeguamento della viabilità di PRG

 Adeguamento della viabilità di PRG

Specificazioni

 Zone di espansione realizzate (R.ta)


 Zone di espansione adottate (1-2-3..)


 Comparti Zone residenziali (A-B-C...)

 Zone produttive adottate (I-II-III...)

 Comparti Zone produttive (a-b-c...)

Fasce di rispetto (Line)

 Rispetto 10 m (D.G.R. 2210/2016)

 Rispetto 20 m

 Rispetto 30 m

 Rispetto 40 m

 Rispetto ferrovia 30 m

Fasce di rispetto (Zone)

 Fasce di rispetto (Zone) 


Zonizzazione Vincoli e Segnalazioni (ex Tav. 1A PRG)

 Biotopi

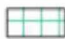

 Idro

 Aree sottoposte a Vincoli Ambientali

 Idrologia Superficiale (Lame)

 Zone con Vincolo Archeologico

 E1 - Verde agricolo

 E2 - Verde agricolo speciale 

 E3 - Rimboschimento

 S2A - Servizi di quartiere

 S2B - Verde di quartiere

 F1 - Aree per attrezzature di servizio


 F2 - Zone ospedaliere

 F3 - Parco urbano

 F4 - Zone per attrezzature sportive e di spettacolo

 F5 - Zone per attrezzature annonarie

 Viabilità di progetto

 Verde di rispetto stradale (Art. 33 N.T.A.)

 G1 - Zone ferroviarie

 G2 - Zone cimiteriali

 G4 - Verde privato

 G5 - Zone di interesse archeologico

 Vincolo Architettonico

 Zona Ospedaliera

 Vincolo Ambientale

 Decreto Galasso

 Zone di Interesse Archeologico-Paesaggistico (Puli)

 Vincolo Militare

Segnalazioni, Vincoli e Grotte (ex Tav. 1B PRG)

 Vincolo Architettonico

 Segnalazione Architettonica

 Segnalazione Archeologica


 Grotte

 Tratturo

Vincoli Faunistici (ex Tav. 1C PRG)

 Oasi di protezione

 Zona di ripopolazione e cattura


 Zona di addestramento cani


 Bandite di caccia


Zonizzazione


 A1 - Centro storico


 A2 - Zona di rispetto del centro storico


 B1 - Zona di completamento

 B2 - Zona di completamento


 CR - Zone di recupero

 C1 - Zone di espansione

 C2 - Zone di espansione


 C3 - Zone di espansione

 C4 - Zone di espansione

 D1 - Zona industriale - artigianale

 D1 P.I.P.

 D2 - Zona industriale - artigianale

 D3 - Zona direzionale - amministrativa e commerciale

STRALCIO HABITAT DI INTERESSE COMUNITARIO NELLA REGIONE PUGLIA

Scala 1:500

ALLEGATO A






HABITAT-SPECIE NATURALI

MED9350pug	MED5330pug	MED2210pug
MED9340pug	MFD5320pug	MFD2120pug
MED9330pug	MFD5230pug	MFD2110pug
MED9320pug	MED5210pug	MED1430pug
MED9260pug	MED4090pug	MED1420pug
MED9250pug	MED3290pug	MED1410pug
MED9210pug	MED3280pug	MED1310pug
MED9180pug	MED3260pug	MED1240pug
MFD8330pug	MED3250pug	MED1210pug
MFD8310pug	MED3170pug	MED1170pug
MED8210pug	MED3150pug	MED1150pug
MED7210pug	MED3140pug	MED1120pug
MED6420pug	MED3120pug	MED92D0pug
MED6310pug	MED2270pug	MED92A0pug
MED6220pug	MED2260pug	MED91f0pug
MED6210pug	MED2250pug	MED91b0pug
MED5420pug	MED2240pug	MED62a0pug
	MED2230pug	MED9540pug

Scala 1:500

LEGENDA

-  = Linea interrata in cavo B.T. esistente
-  = Linea interrata in cavi B.T. da posare
-  = Armadietto elettrico stradale da installare

AUTORITA' DI BACINO: CARTA P.G.R.A.
DEL COMUNE DI ALTAMURA
Scala 1:500

ALLEGATO A



LEGENDA

- = Linea interrata in cavo B.T. esistente
- = Linea interrata in cavi B.T. da posare
- = Armadietto elettrico stradale da installare

AUTORITA' INTERREGIONALI DI BACINO DELLA BASILICATA: PIANO STRALCIO DELLE FASCE FLUVIALI

Scala 1:500

ALLEGATO A



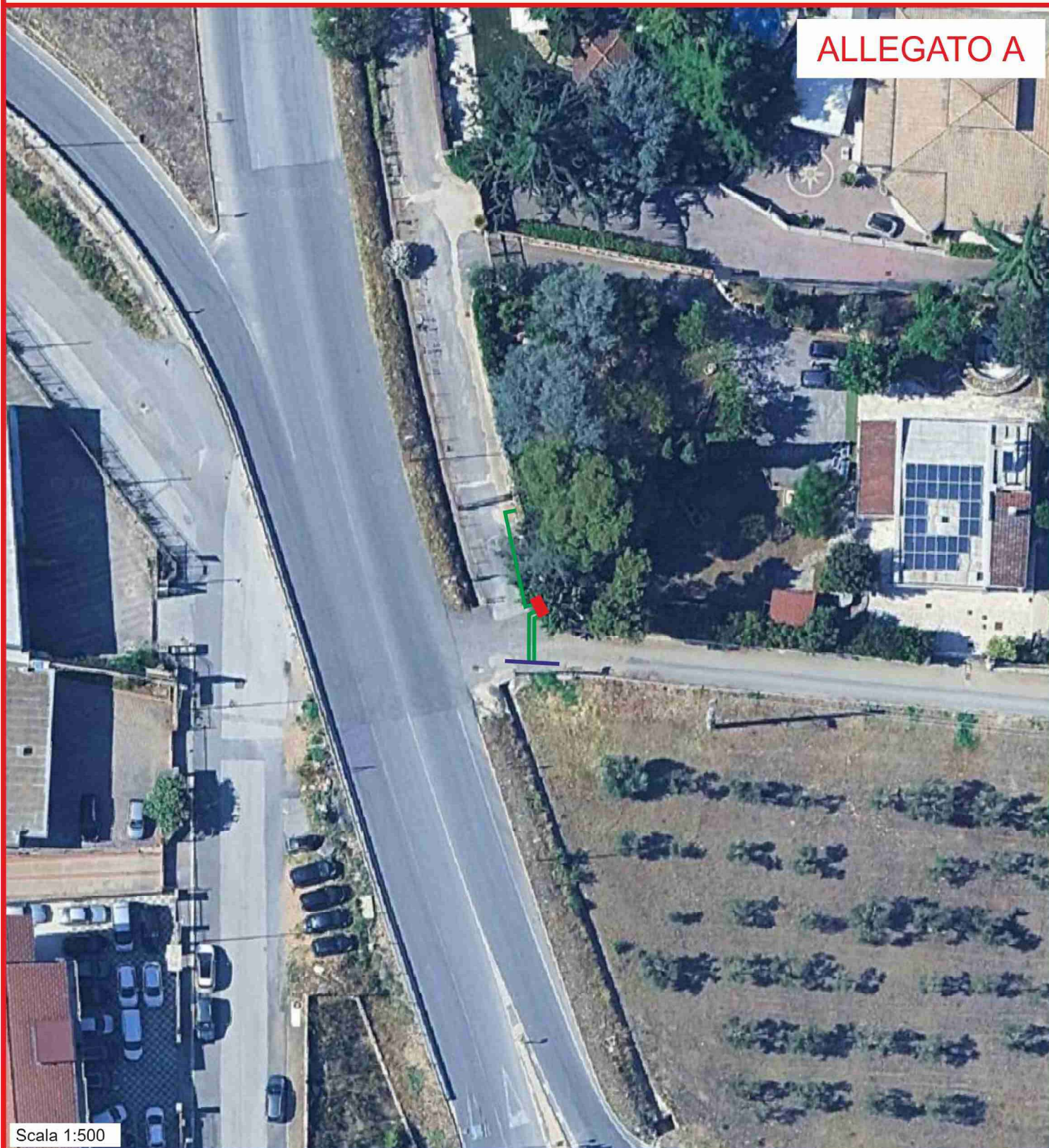
LEGENDA

- = Linea interrata in cavo B.T. esistente
- = Linea interrata in cavi B.T. da posare
- = Armadietto elettrico stradale da installare

ORTOFOTO DEL COMUNE DI ALTAMURA

Scala 1:500

ALLEGATO A



Scala 1:500

LEGENDA

- = Linea interrata in cavo B.T. esistente
- = Linea interrata in cavi B.T. da posare
- = Armadietto elettrico stradale da installare

ORTOFOTO GEOREFERENZIATA DEL COMUNE DI ALTAMURA

Scala 1:500

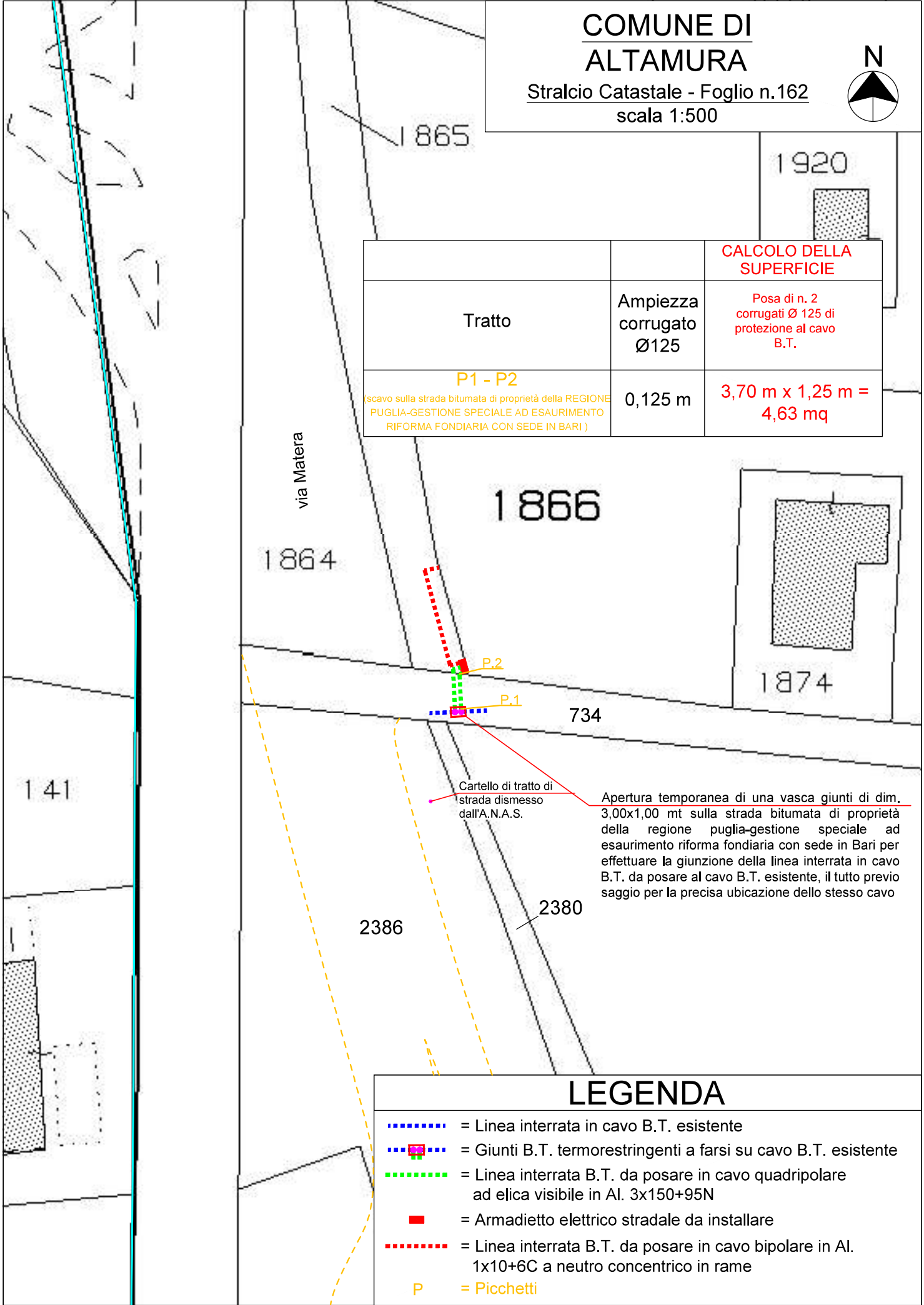
ALLEGATO B

ELENCO DELLE COORDINATE PIANE		
(sistema di riferimento: WGS84 - proiezione: UTM - fuso: 33)		
Picchetti	X	Y
1	631082	4519219
2	631081	4519223
3	631078	4519234



LEGENDA

- = Linea interrata in cavo B.T. esistente
- = Linea interrata in cavi B.T. da posare
- = Armadietto elettrico stradale da installare



CALCOLO DELLA SUPERFICIE		
Tratto	Ampiezza corrugato Ø125	Posa di n. 2 corrugati Ø 125 di protezione al cavo B.T.
P1 - P2 <small>scavo sulla strada bitumata di proprietà della REGIONE PUGLIA-GESTIONE SPECIALE AD ESAURIMENTO RIFORMA FONDIARIA CON SEDE IN BARI)</small>	0,125 m	3,70 m x 1,25 m = 4,63 mq

Apertura temporanea di una vasca giunti di dim. 3,00x1,00 mt sulla strada bitumata di proprietà della regione puglia-gestione speciale ad esaurimento riforma fondiaria con sede in Bari per effettuare la giunzione della linea interrata in cavo B.T. da posare al cavo B.T. esistente, il tutto previo saggio per la precisa ubicazione dello stesso cavo

Cartello di tratto di strada dismesso dall'A.N.A.S.

LEGENDA	
	= Linea interrata in cavo B.T. esistente
	= Giunti B.T. termorestringenti a farsi su cavo B.T. esistente
	= Linea interrata B.T. da posare in cavo quadripolare ad elica visibile in Al. 3x150+95N
	= Armadietto elettrico stradale da installare
	= Linea interrata B.T. da posare in cavo bipolare in Al. 1x10+6C a neutro concentrico in rame
P	= Picchetti