

PUGLIA



BIT – Assistente virtuale di Regione Puglia

Intervento finanziato con risorse del POC Puglia 2014–2020 – Azione 2.2

Struttura regionale responsabile dell'intervento:

"Sezione Crescita Digitale delle Persone, del Territorio e delle Imprese"

Regione Puglia – Dipartimento dello Sviluppo Economico



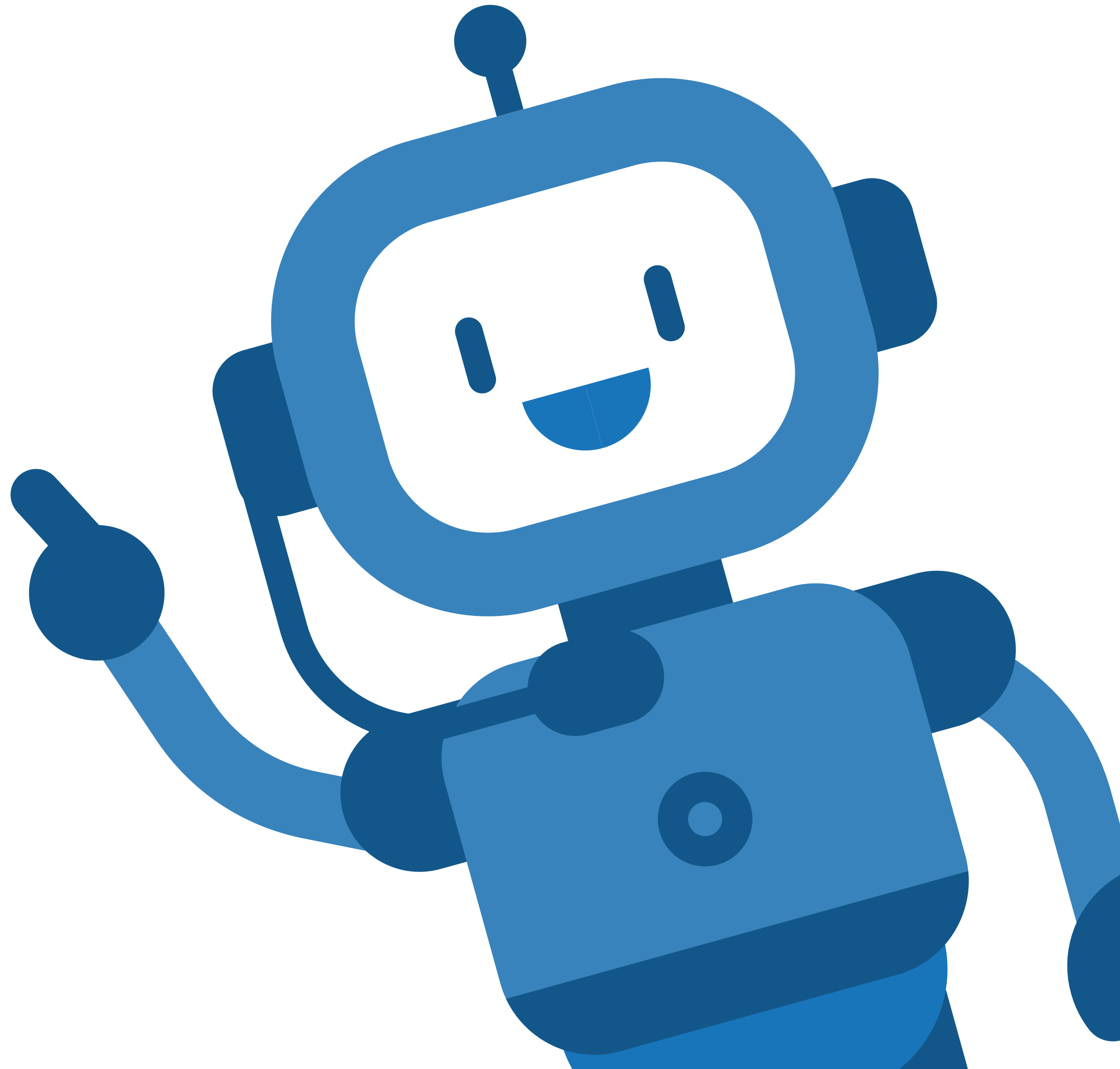
**REGIONE
PUGLIA**



{Ciao} Sono BIT

l'Assistente virtuale intelligente di Regione Puglia, pensato per semplificare l'accesso ai servizi da parte delle persone.

PUGLIA



{BIT} Regione Puglia

Il mio nome richiama il **bit**, la più piccola unità d'informazione digitale, indice di **tecnologia, efficienza e immediatezza**.

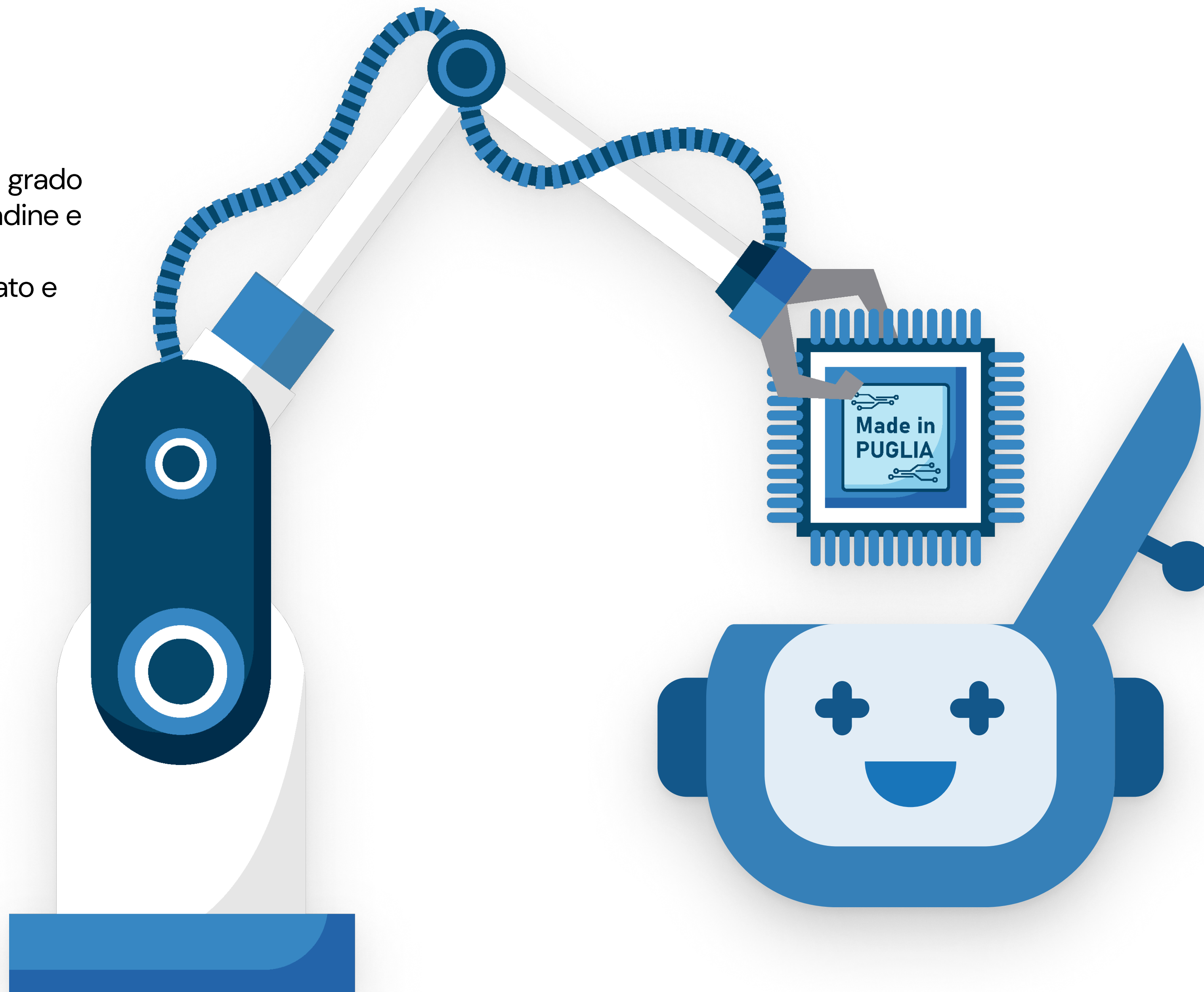
PUGLIA



{BIT}

Regione Puglia

Grazie all'**intelligenza artificiale generativa**, sono in grado di comprendere ed elaborare le domande delle cittadine e dei cittadini in linguaggio naturale e supportarli nella richiesta di informazioni in modo rapido, personalizzato e continuo.

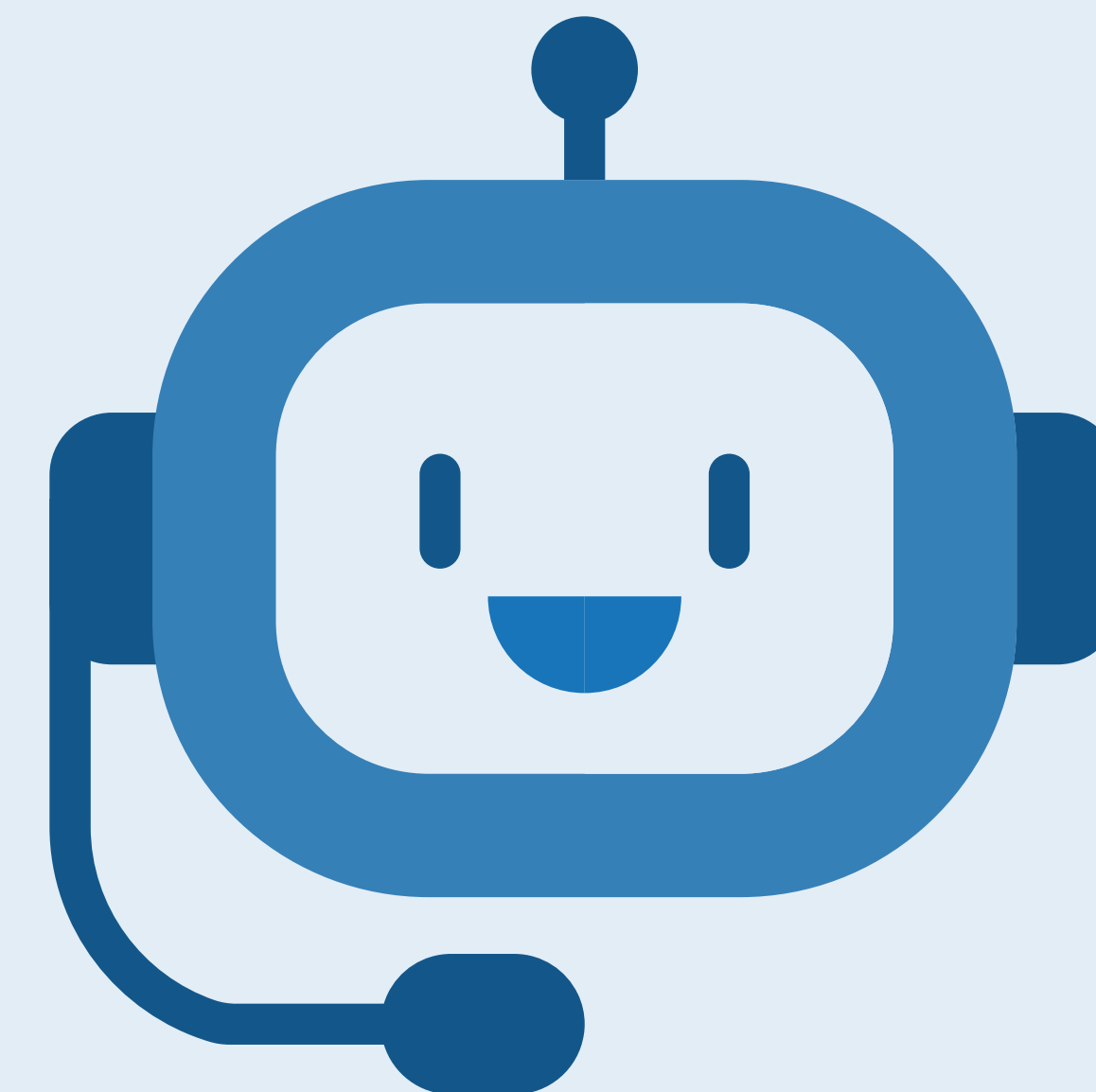
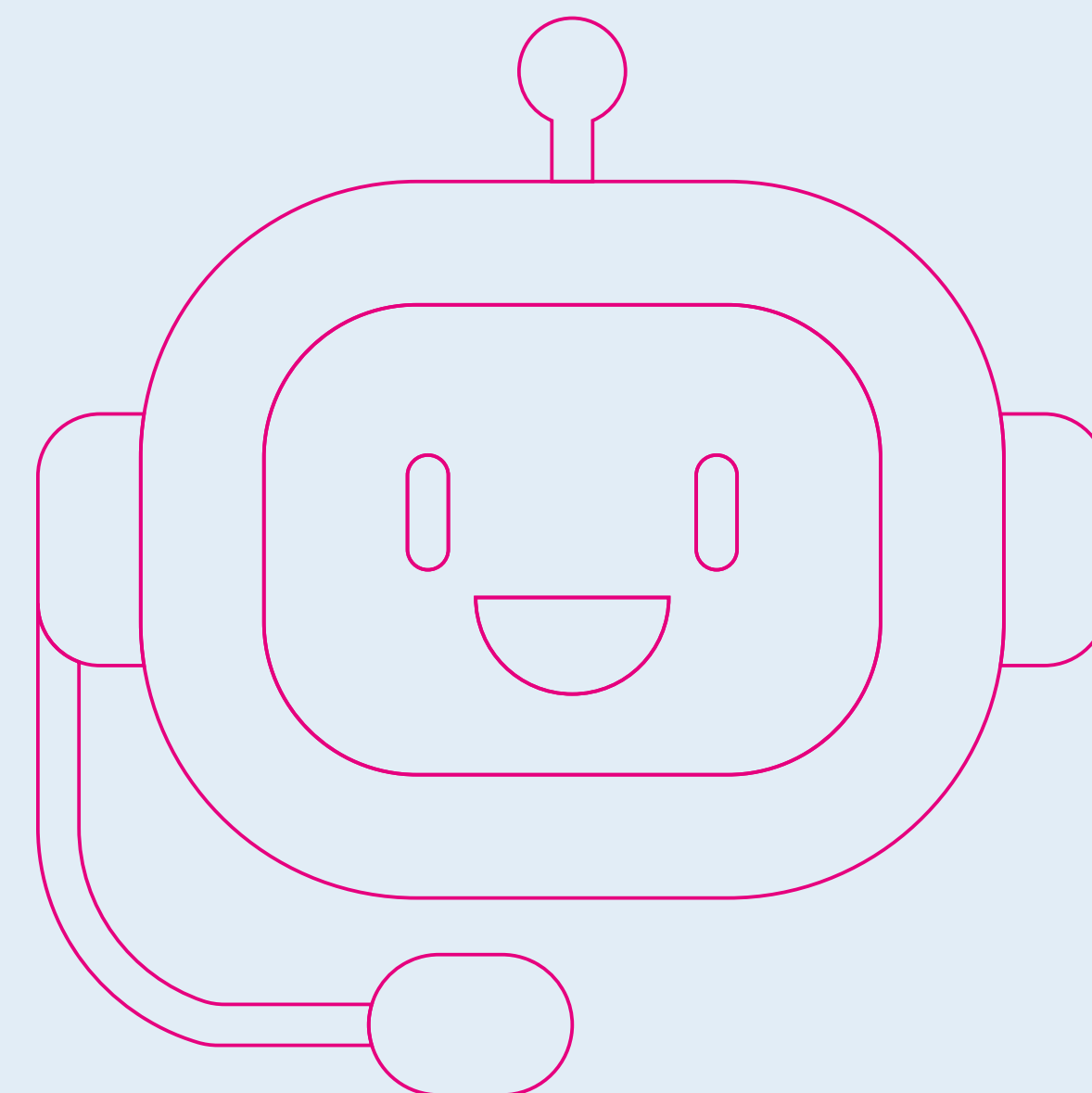


{Disegno} Chatbot “BIT”

Perché la scelta di un robot come volto del **nuovo assistente virtuale** della Regione Puglia?

Il robot per definizione è una macchina che permette **prestazioni veloci e tecnologicamente avanzate**, l'aspetto antropomorfo lo avvicina alle persone.

PUGLIA

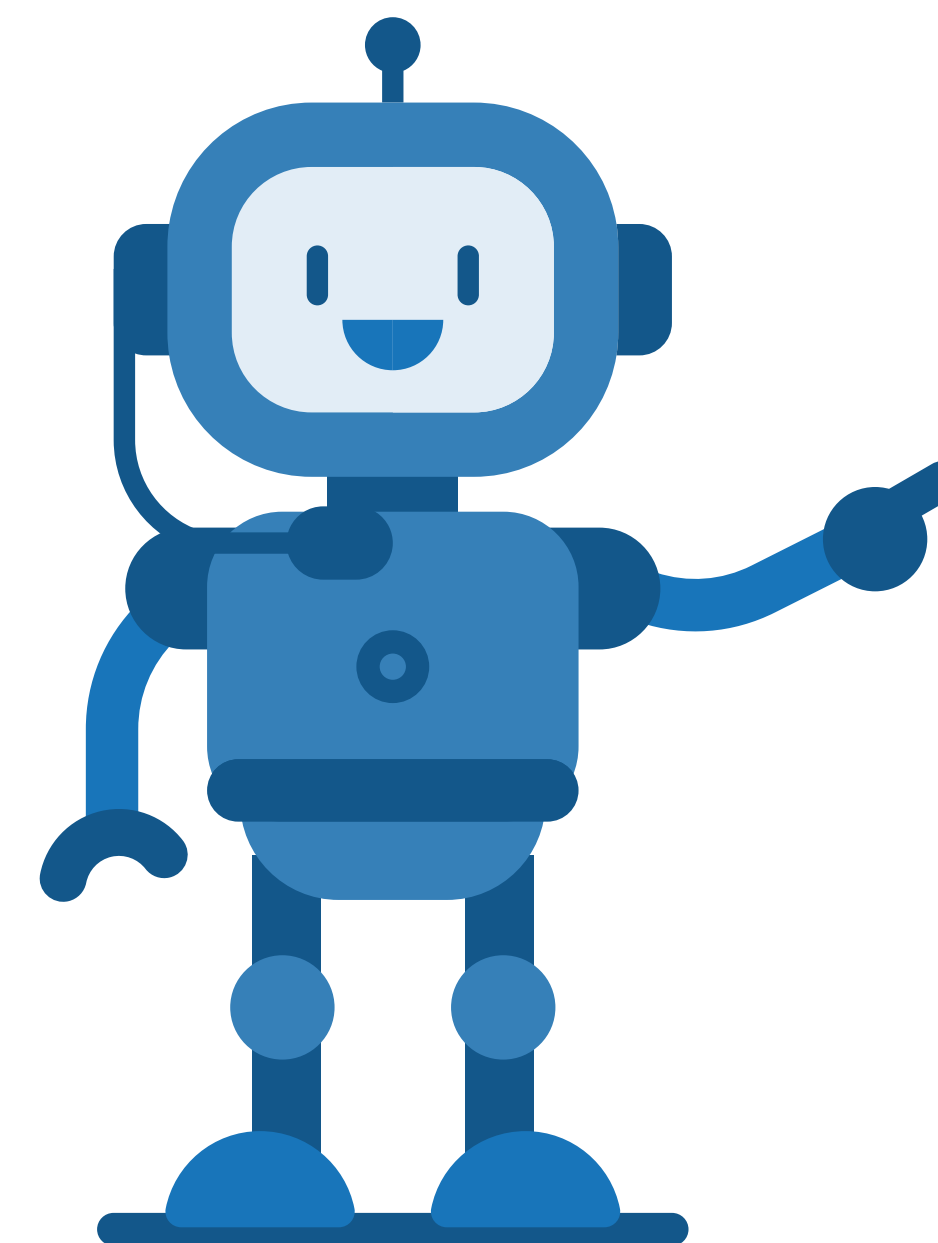
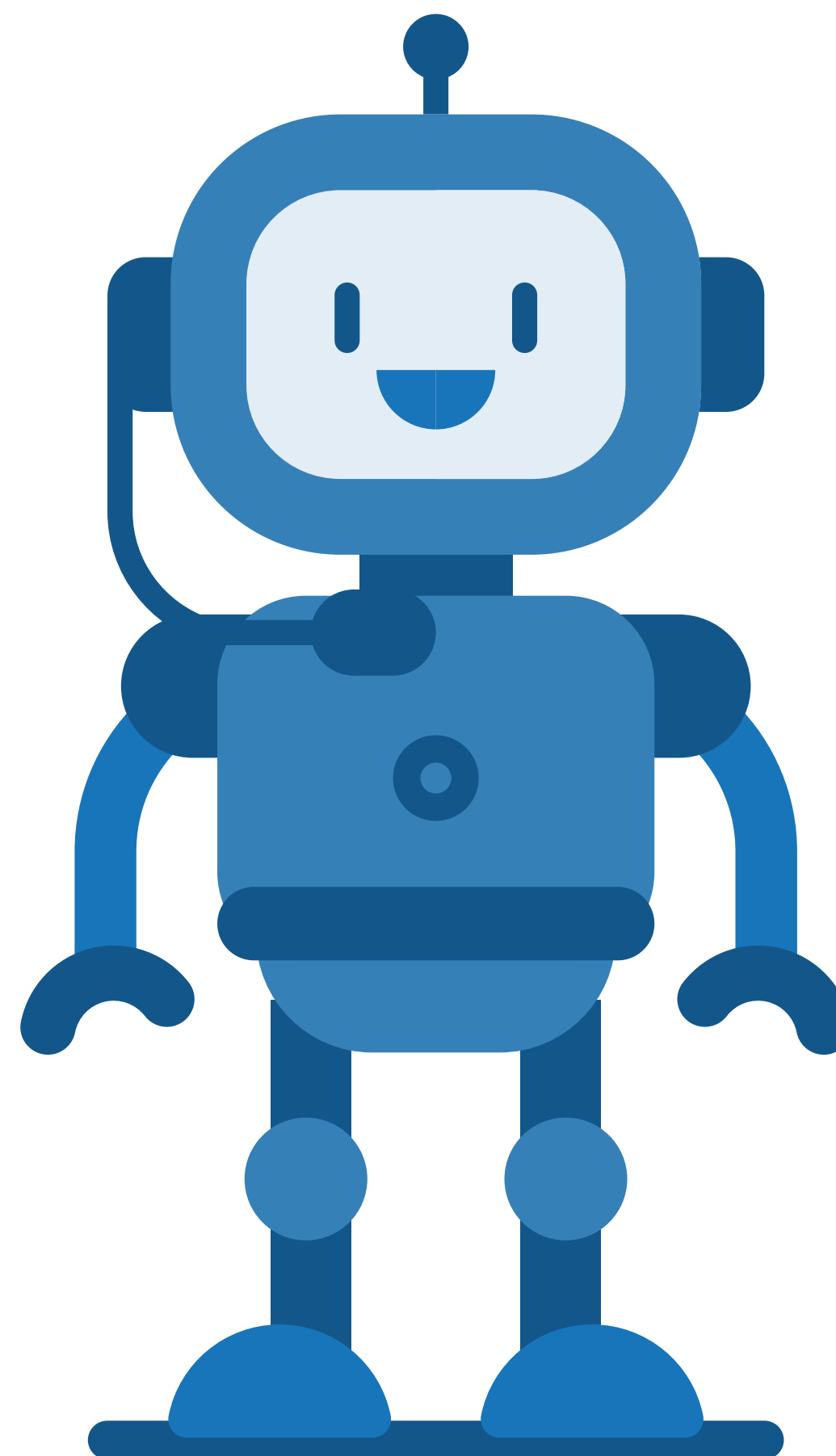
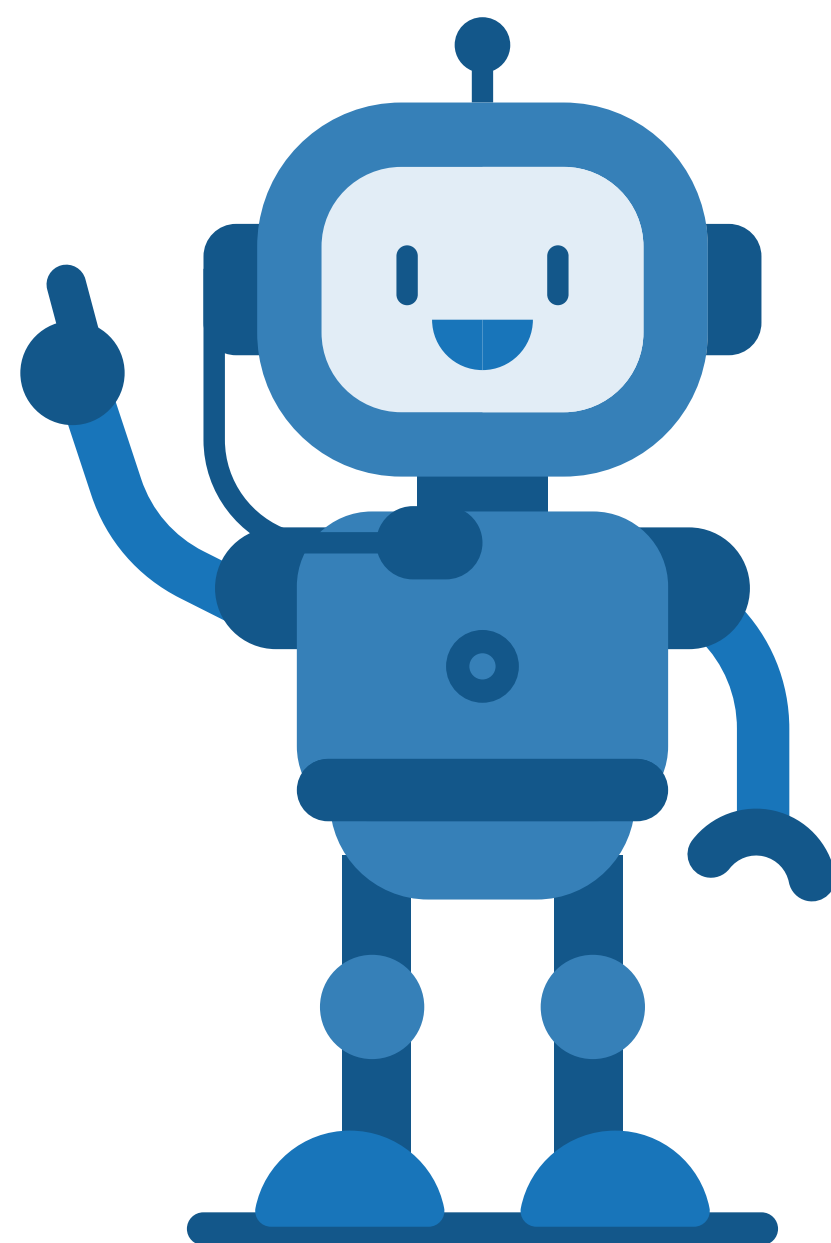


{BIT}

In azione

La scelta di linee morbide, soprattutto nel volto, risultano armoniche **suscitando empatia e ascolto** in chi lo guarda. Nella sua versione a figura intera le posture richiamano espressioni e atteggiamenti umani che allontanano l'aspetto virtuale.

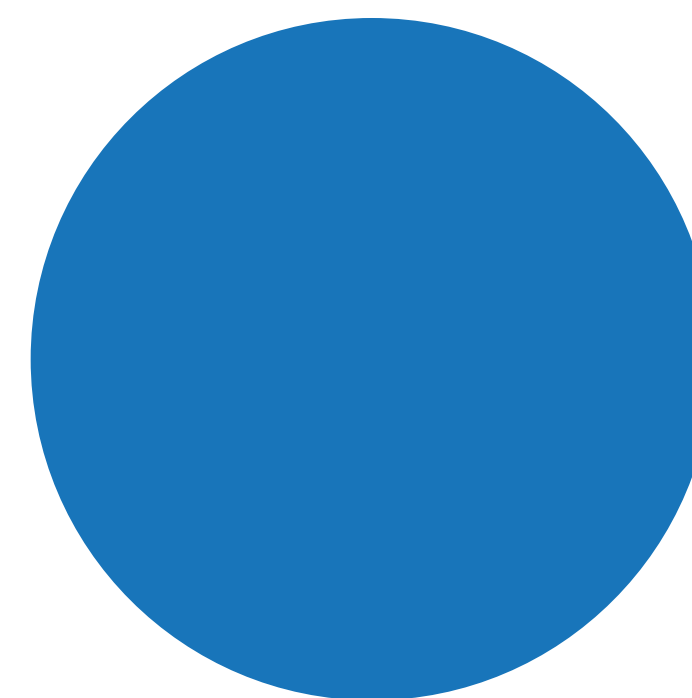
PUGLIA



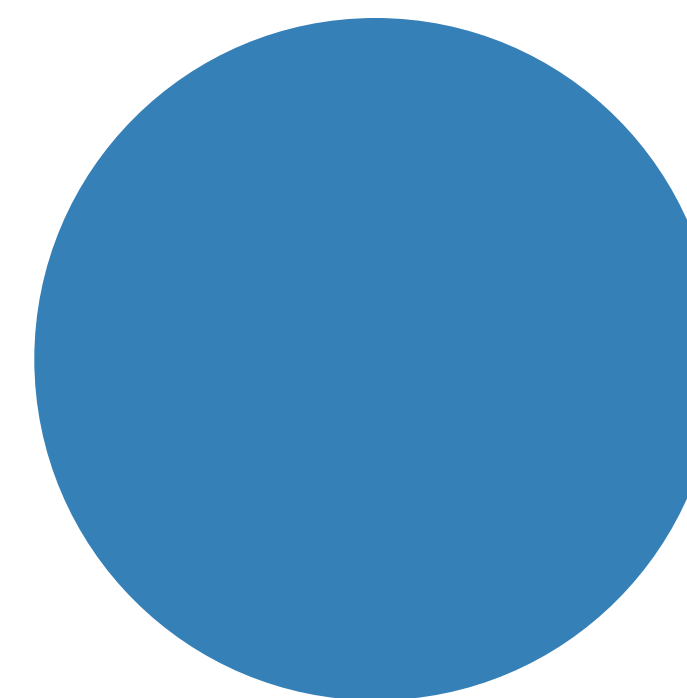
{Palette}

Colori

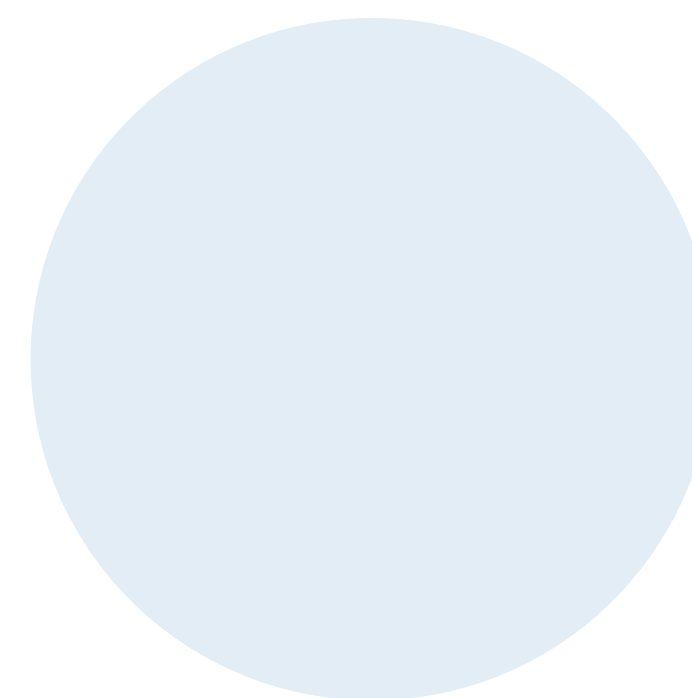
I colori adottati sono **accessibili** e riprendono la palette utilizzata all'interno del portale istituzionale regionale, aiutando a identificare l'assistente virtuale con il soggetto istituzionale.



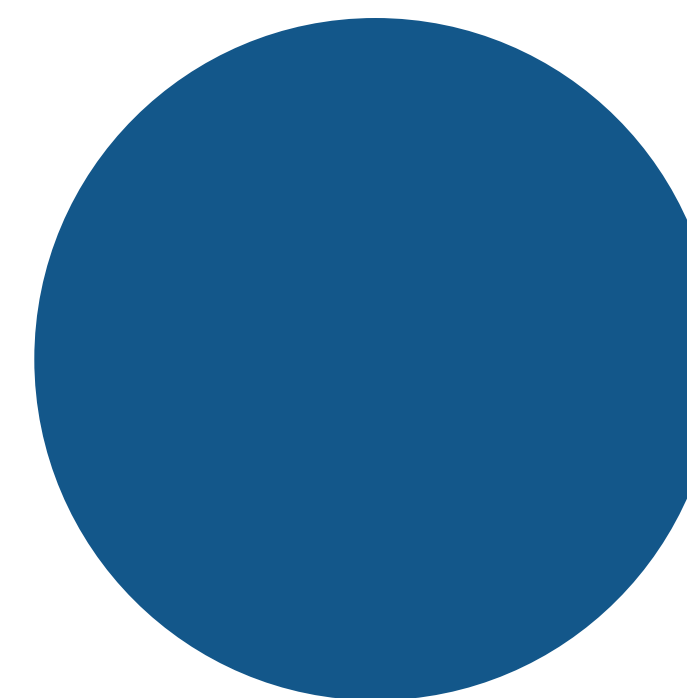
#1975BA



#3780B9



#E3EEF7



#13588B

TRIBUTI
REGIONE PUGLIA[Home](#) [Tributi regionali ▼](#) [Domande frequenti-FAQ](#)

Ricerca...



L'articolo 119 della Costituzione, conferisce autonomia finanziaria ai Comuni, alle Province, alle Città metropolitane e alle Regioni. La Regione Puglia ha quindi istituito dei tributi propri.

Il portale dei Tributi della Regione Puglia fornisce servizi e informazioni utili alle persone, agli enti e alle imprese che vogliono conoscere i dettagli dei tributi regionali o procedere con il pagamento.

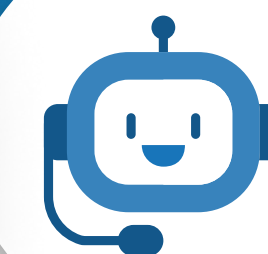


Tassa Automobilistica

Tassa di Concessione
Regionale - TCRImposta regionale sulle attività
produttive - IRAPAddizionale regionale accisa
gas naturale - ARISGANImposta sul reddito di
persone fisiche - IRPEF

BIT

Ciao! Sono BIT, il tuo assistente virtuale.
Come posso aiutarti?

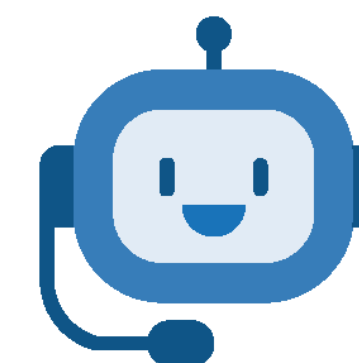


In primo piano

{Chiedi a BIT}



PUGLIA



Ciao! Mi chiamo BIT e sono
il tuo assistente virtuale.

Ti serve il mio aiuto?

➤ Chiedi a BIT

Intervento finanziato con risorse
POC Puglia 2014-2020-Azione 2.2



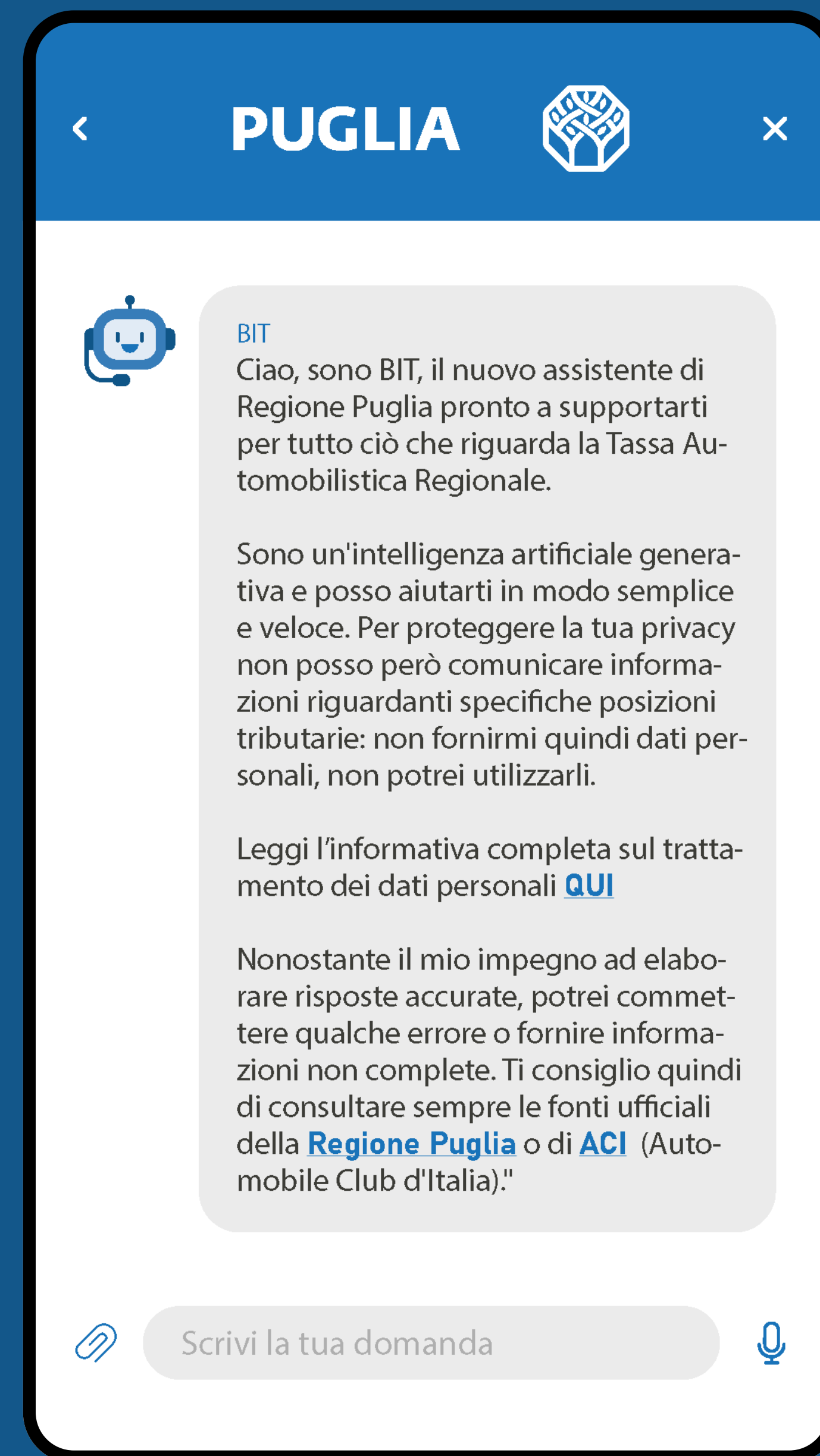
REGIONE
PUGLIA



{Chat} BIT risponde

chiedi pure quello che ti serve sapere.

PUGLIA



{Chat} BIT risponde

e in caso di mancata risposta, mostrerà delle alternative e dei link utili.

PUGLIA

