

10/13 APRILE 2022 | PAD. 11 | VINITALY | VERONA

PUGLIA WINE WORLD





A landscape photograph featuring tall, thin grasses in the foreground. The sky is a vibrant mix of orange, red, and purple, suggesting a sunset or sunrise. The text 'PROGRAMMA - PROGRAM' is centered in the middle of the image in a white, serif font.

PROGRAMMA - PROGRAM



10/13 APRILE 2022
PAD. 11 | VINITALY
VERONA



REGIONE PUGLIA
Dipartimento Agricoltura,
Sviluppo Rurale e Ambientale



PUGLIA
WINE
WORLD



DOMENICA 10 APRILE

DOMENICA 10 APRILE

ENOTECA

Ore 11,30 – 12,30

FONDAZIONE ITALIANA SOMMELIER
Inaugurazione progetto “DiVin Puglia”
Bollicine di Puglia

Ore 13,00 – 14,00

ASSOCIAZIONE ITALIANA SOMMELIER
Puglia Wine Talks con i Sommelier AIS
“Let’s talk about Negroamaro”

Ore 14,30 – 15,30

ASSOCIAZIONE PUGLIA IN ROSE’
Bussines Meeting Incontro Buyers
Internazionali accreditati dall’ICE

Ore 15,30 – 16,30

FONDAZIONE ITALIANA SOMMELIER
“DiVin Puglia” Castel del Monte

Ore 16,30 – 17,30

ASSOCIAZIONE ITALIANA SOMMELIER
Premiazione della Selezione dei migliori
Oli Evo di Puglia 2022

SPAZIO INCONTRI

Ore 15,00 – 16,00

RP CONSULTING
La Puglia dei vitigni minori

PUGLIA COOKING SHOW

Ore 12,30

Carciofo Brindisino, patata di Zapponeta
e mandorla di Toritto

Ore 13,30

Spaghettoni con cremadi misticanza
e pane sritto

Ore 14,30

Strascinate con ceci di Zollino,
cardoncelli della murgia
e finocchietto selvatico

Ore 15,30

Cavatelli con crema di asparagi,
salsiccia macinata dei Monti Dauni
e terra di olive

PUGLIA
WINE
WORLD



LUNEDÌ 11 APRILE

LUNEDÌ 11 APRILE

ENOTECA

Ore 10,00 – 11,00

ASSOCIAZIONE PUGLIA IN ROSE'
Bussines Meeting Incontro Buyers
Internazionali accreditati dall'ICE

Ore 11,30 – 12,00

FONDAZIONE ITALIANA SOMMELIER
Conferenza Stampa e presentazione
progetto "DiVin Puglia"

Ore 12,00 – 13,00

ASSOCIAZIONE ITALIANA SOMMELIER
"Bollicine di Mare"

Ore 13,00 – 14,00

ASSOCIAZIONE ITALIANA SOMMELIER
"Manduria and Gioia del Colle:
tell me about Primitivo"

Ore 14,30 – 15,30

RP CONSULTING

Pratiche di agricoltura sostenibile: i vini
biologici, biodinamici, naturali in Puglia

Ore 15,30 – 16,30

FONDAZIONE ITALIANA SOMMELIER
"DiVin Puglia" Valle d'Itria

Ore 16,30 -17,30

ASSOCIAZIONE ITALIANA SOMMELIER
Charme in Rosa presentazione dell'e-
vento sui vini rosati pugliesi

SPAZIO INCONTRI

Ore 11,30 – 13,00

GIADA

Tre modi di vedere il Primitivo: Gioia del
Colle, Manduria, Salento

Ore 15,30 – 16,30

ASSOCIAZIONE LE DONNE DEL VINO
Presentazione Progetto Etico – Amorim
e le Donne del Vino

AREA CONFERENZE

Ore 12,30 - 13,30

COPAGRI

Le Cantine COPAGRI di Puglia con
le loro produzioni

Ore 14,00 – 15,00

MANCARELLA EDITORE

Conferenza: Salento, le città del vino

Ore 15,30 – 17,00

ASSESSORATO ALL'AGRICOLTURA
REGIONE PUGLIA

Presentazione del Portale
“Puglia Wine World” con l'Assessore
Donato Pentassuglia

Ore 17,00 – 18,30

LEADER SOCIETA' COOPERATIVA
CONSORTILE

In alto i calici: l'evoluzione del comparto
viticinicolo pugliese

PUGLIA COOKING SHOW

Ore 12,30

Cicatelli al ragù di baccala

Ore 13,30

Troccoli al ragù della festa con caciori-
cotta

Ore 14,30

Orecchiette di grano arso con cime di
rape, alici e pane sritto

Ore 15,30

Cialleda di primavera

Ore 16,30 – 17,30

ASSOCIAZIONE PUGLIA IN ROSE'
Virtual Show Cooking



PUGLIA
WINE
WORLD



MARTEDÌ 12 APRILE

MARTEDÌ 12 APRILE

ENOTECA

Ore 10,00 – 11,00

ASSOCIAZIONE PUGLIA IN ROSE'
Bussines Meeting Incontro Buyers
Internazionali accreditati dall'ICE

Ore 11,00 – 12,00

FONDAZIONE ITALIANA SOMMELIER
"L'Arte del Servizio"

Ore 12,00 – 13,00

ASSOCIAZIONE ITALIANA SOMMELIER
Bianca di Puglia presentazione evento
sui vini bianchi pugliesi

Ore 13,00 – 14,00

ASSOCIAZIONE ITALIANA SOMMELIER
"This is Nero di Troia"

Ore 14,30 – 15,30

RP CONSULTING
La Puglia che vinifica in bianco tra vini
fermi e bollicine

Ore 15,30 -16,30

FONDAZIONE ITALIANA SOMMELIER
"DiVin Puglia" Terre del Primitivo

Ore 16,30 – 17,30

ASSOCIAZIONE ITALIANA SOMMELIER
Vini Dolci di Puglia

SPAZIO INCONTRI

Ore 11,30 – 13,00

GIADA
Le Malvasie di Puglia: Autoctone senza
confini

Ore 15,00 – 16,30

MOVIMENTO TURISMO del VINO
Masterclass "DIAGONAL attraverso la
Puglia del vino"

Ore 17,30 – 18,00

ASSOCIAZIONE LE DONNE del VINO
Tasting walk around dei vini delle Donne
del Vino





MARTEDÌ 12 APRILE

AREA CONFERENZE

Ore 11,00 - 12,00

ADDA EDITORE

Presentazione Volume "Puglia, viaggio nella terra del vino - Puglia, journey across the land of wine"

Ore 12,00 - 13,30

MOVIMENTO TURISMO del VINO

Masterclass "DIAGONAL attraverso la Pugliadel vino"

Ore 14,30 - 17,30

ASSOCIAZIONE LE DONNE DEL VINO

• 14,30/15,30

Tasting Vitigni Rari Autoctoni e di particolare espressione territoriale delle Donne del Vino

• 15,30/16,30

Verticali d'annata di Negroamaro

delle Donne del Vino

• 16,30/17,30

Pairing Vino - Cibo Le Donne del Vino

PUGLIA COOKING SHOW

Ore 12,30

Pancotto del Gargano

Ore 13,30

Troccoli al ragù bianco di podolica e ricotta marzotica

Ore 14,30

La melanzana ripiena su mousse di pomodoro di Manduria

Ore 15,30

Gnummareddi, patate del bosco e lampascioni al forno



PUGLIA
WINE
WORLD



MERCOLEDÌ 13 APRILE



MERCOLEDÌ 13 APRILE

ENOTECA

Ore 11,30 – 12,30

FONDAZIONE ITALIANA SOMMELIER
"DiVin Puglia" Salento

Ore 12,30 – 13,30

ASSOCIAZIONE ITALIANA SOMMELIER
Percorso Puglia Enoica

Ore 13,30 -14,30

FONDAZIONE ITALIANA SOMMELIER
"DiVin Puglia" Vino Olio Sport e Salute

Ore 14,30 – 15,30

ASSOCIAZIONE ITALIANA SOMMELIER
Percorso Puglia Enoica

PUGLIA COOKING SHOW

Ore 12,30

Zuppa di farro con i legumi di Zollino

Ore 13,30

Tubetti con pomodorino confit,
stracciatella di Andria e granella
di pane e mandorle tostate

Ore 14,30

Orecchiette con pomodorino giallo,
friggitello e cacio ricotta

Ore 15,30

Paposcia di Vico del Gargano con bufala
DOP, capocollo e rape

PUGLIA
WINE
WORLD



ESPOSITORI - EXHIBITORS

ESPOSITORI - EXHIBITORS

**AGRICOLE
ALBERTO LONGO**
Isola G4
www.albertolongo.it

AMASTUOLA SOCIETA' AGRICOLA
Isola E3
www.amastuola.it

APOLLONIO CASA VINICOLA
Isola E2
www.apolloniovini.it

**AZ. AGR. TAURINO
COSIMO**
Isola C3/C4
www.taurinovini.it

**AZ. AGR. TENUTE
CHIAROMONTE**
Isola B6/C6/D6
www.tenutechiaromonte.it

**AZ.AGR. LE TORRI
CAIAFFA VINI BIOLOGICI**
Isola F3/F4
www.caiaffavini.it

**AZ.AGR. POGGIO LE VOLPI MASCA
DEL TACCO**
Isola F3/F4
www.poggiolevolpi.it

**AZIENDA AGRICOLA
GIULIANI VITO DONATO**
Isola H4
www.vitivicolagiuliani.com

**AZIENDA VITIVINICOLA FRANCESCO
CANDIDO**
Isola B2
www.candidowines.it

**BOTRUGNO
AZ. VITIVINICOLA**
Stand 4 - Isola B1/C1/D1
www.botrugnovini.it

CAMPA ERMINIO VITICOLTORE
Isola B5
www.erminiocampa.it

CANTELE
Isola E2
www.cantele.it

**CANTINA COOP.VA
MADONNA DELLE GRAZIE
DI TORRICELLA**
Stand 20 - Isola H2
www.cantinatorricella.it

CANTINA DIOMEDE
Isola B6/C6/D6
www.cantinadiomede.it

CANTINA FIORENTINO
Isola E1/F1/G1
www.cantinafiorentino.it

**CANTINA SOC.
SAMPIETRANA**
Isola E3/E4
www.cantinasampietrana.com

**CANTINA SOCIALE COOP.
DI SAN DONACI**
Isola C4
www.cantinasandonaci.e

CANTINA TERRIBILE
Stand 22 - Isola H2
www.cantinaterribile.com

CANTINA VECCHIA TORRE

Isola D4
www.cantinavecchiatorre.it

VIGNAIOLI PUGLIESI

Stand 8 - Isola A2
www.vignaiolipugliesi.it

**CANTINE ALICINO - TENUTA
MONTEVITOLO**

Stand 12 - Isola A2
www.tenutamontevitolo.it

CANTINE BALDASSARRE

Isola A5
www.cantinebaldassarre.it

CANTINE BARSENTO

Isola B5
www.cantinebarsento.com

**CANTINE BONSEGNA
ALESSANDRO**

Isola E4
www.vinibonsegna.it

CANTINE D'ALESSANDRO

Stand 29 - Isola A5
www.cantinedalessandro.com

CANTINE DE FALCO

Isola F4
www.cantinedefalco.it

CANTINE DELLA BARDULIA

Stand 16 - Isola B2
www.cantinedellabardulia.it

CANTINE DI MARCO

Isola E2
www.cantinedimarco.it

CANTINE DUE PALME

Isola D2
www.cantineduepalme.it

CANTINE ELDA

Isola E3/E4
www.eldacantine.it

CANTINE ERARIO

Stand 6 - Isola E1/F1/G1
www.agricolalerario.it

CANTINE FERRI

Stand 24 - Isola H2
www.cantineferri.it

CANTINE IMPERATORE

Stand 25 - Isola F3/F4
www.cantineimperatore.com

CANTINE LEUCI

Stand 18 - Isola B2
www.vinileuci.it

CANTINE LIZZANO

"L. Ruggieri" Soc. Coop. Agr.
Isola D4
www.cantinelizzano.it

**CANTINE
MASSIMO LEONE**

Isola F5/G5
www.cantinemassimoleone.it

CANTINE PANDORA

Isola B6/C6/D6
www.cantinepandora.com

CANTINE PAOLO LEO

Isola B5
www.paololeo.it

CANTINE PARADISO

Isola C2
www.cantineparadiso.it

ESPOSITORI - EXHIBITORS

CANTINE SAN MARZANO

Isola D5

www.cantinesanmarzano.com

CANTINE SAN PANCRAZIO COOP. PRODUTTORI AGRICOLI

Isola C5

www.cantinesanpancrazio.it

CANTINE SANTA BARBARA

Isola D4

www.cantinesantabarbara.it

CANTINE TORREVENTO

Isola D3

www.torrevento.it

CANTOLIO MANDURIA

Isola E1/F1/G1

www.cantolio.it

CANTORE DI CASTELFORTE

Isola F3/F4

www.cantoredicastelforte.it

CARDONE VINI CLASSICI

Isola B1/C1/D1

www.cardonevini.com

CARVINEA

Isola G3/G4

www.carvinea.com

CASA VINICOLA MARCO CARRISI

Isola C5

www.vinimarcocarrisi.it

CASTEL DI SALVE

Isola F4

www.cateldisalve.com

CASTELLO MONACI

Isola F2

www.castellomonaci.it

CIGNOMORO

Isola D4

www@cignomoro.it

CLAUDIO QUARTA VIGNAIOLI

Isola G3/G4

www.claudioquarta.it

COLLI DELLA MURGIA

Isola H2

www.collidellamurgia.it

CONSORZIO DI TUTELA DEI VINI DOC SALICE SALENTINO

Stand 5 - Isola B1/C1/D1

www.consorziotutelasalicesalentinodoc.it

CONSORZIO DI TUTELA DEL PRIMITIVO DI MANDURIA DOC

Isola B2

www.consorziotutelaprimativo.com

CONSORZIO DI TUTELA DEI VINI DOC BRINDISI e DOC SQUINZANO

Stand 5 - Isola B1/C1/D1

www.vinibrindisisquinzanodoc.it

CONTE ONOFRIO SPAGNOLETTI ZEULI Az. AGR.

Isola D5

www.contespagnolettizeuli.it

CONTI ZECCA

Isola F3

www.contizecca.it

COOP. AGRICOLA PLINIANA

Isola B2

www.cantinepliniana.com

**CRIFO - CANTINA COOP. RIF.FOND.
RUVO DI PUGLIA**

Isola C2
www.crifo.it

**CUPERTINUM - CANTINA SOC. COOP.
DI COPERTINO**

Isola F2
www.cupertinum.it

DIREDA DOMINI

Stand 30 - Isola B5
www.diredadomini.it

**FATALONE ORGANIC WINES - AZ. AGR.
PETRERA PASQUALE**

Stand 10 - Isola A2
www.fatalone.it

FRISINO

Isola G2
www.frisino.com

**GIANFRANCO FINO
VITICOLTORE**

Isola H3
www.gianfrancofino.it

**GIOVANNI AIELLO -
ENOLOGO PER AMORE**

Stand 13 - Isola A2
www.giovanniello.it

I PASTINI Srl

Isola D3/D4
www.ipastini.it

IONIS

Stand 2 - Isola B1/C1/D1
www.ionisvini.com

**LA CANTINA DI ANDRIA -
VIGNUOLO**

Stand 15 - Isola B2
www.vignuolo.it

LA PRUINA VINI

Stand 3 - Isola B1/C1/D1
www.lapruinavini.com

**L'ANTICA CANTINA
Cantina Soc. San Severo
Soc. Coop.**

Isola E1/F1/G1
www.anticacantina.it

LE VIGNE DI SAMMARCO

Isola F4
www.levignedisamarco.it

MASSERIA NEL SOLE

Stand 11 - Isola A2
www.masserialnelsole.it

MASSERIA TRULLO DI PEZZA

Isola A5
www.trullodipezza.com

MIRVITA - TOR DE' FALCHI

Stand 23 Isola H2
www.tordefalchi.co

MOCAVERO AZIENDA VINICOLA

Isola E3
www.mocaverovini.it

MOTTURA VINI DEL SALENTO

Isola G2
www.motturavini.it

PICHIERRI - VINICOLA SAVESE

Stand 7 - Isola E1/F1/G1
www.vinipichierri.com

ESPOSITORI - EXHIBITORS

PLACIDO VOLPONE

Stand 14 - Isola A2
www.placidovolpone.it

PRODUTTORI VINI MANDURIA

Isola C3
www.produttoridimanduria.it

RIVERA

Isola C2
www.rivera.it

ROMALDO GRECO

Isola B2
www.romaldogreco.it

SANTA LUCIA

Isola F3/F4
www.vinisantalucia.com

SCHOLA SARMENTI di TERRULENTA SAC

Isola E4
www.scholasarmenti.it

SOC. AGR. POLVANERA

Isola C5
www.cantinepolvanera.it

Soc. Agr. Vitivinicola D'AGOSTINO Srl

Isola G5
www.vitivinicoladagostino.it

SOC. AGR. DI GIOIA SRL

Isola E3/E4
www.cantinedigioia.com

SOLOPERTOVINI SRL

Isola C4
www.soloperto.it

TAGARO SRL

Isola F2
www.tagaro.com

TEANUM

Isola D5
www.teanum.com

TENUTA GIUSTINI

Isola E4
www.tenutagiustini.it

TENUTA VIGLIONE

Isola G3/G4
www.tenutaviglione.it

TENUTE CERFEDA

Isola B2
www.tenutecerfeda.it

TENUTE GIROLAMO

Stand 1 - Isola B1/C1/D1
www.tenutegirolamo.it

TENUTE NETTIS

Stand 9 - Isola A2
www.tenutanettis.it

TENUTE RUBINO

Isola G3
www.tenuterubino.it

TENUTE SANNELLA

Isola G2
www.tenutacoppadoro.it

TERRECARSICHE srl

Isola F5
www.terrecarsiche.it

TORLEANZI - TENUTE F.LLI G. e L. CIOTOLA

Isola C5
www.torleanzi.it

UPAL CISTERNINO

Stand 19 - Isola F2

www.upal.cisternino.it

VALLONE SOC. AGR.

Isola H3/H4

www.agricolevallone.com

VARVAGLIONE

VIGNE & VINI

Isola C3

www.varvaglione.com

VETRÈRE

Isola C2

www.vetrere.it

VIGNAFLORA

Stand 22 - Isola H2

www.vignaflora.it

VIGNE MONACHE

Stand 17 - Isola B2

www.vignemonache.it

VIGNETI CALITRO

di Lonoce Francesco

Isola B6/C6/D6

www.vigneticalitro.it

VIGNETI REALE

Isola F2

www.vignetireale.it

VINICOLA CICELLA

Stand 21 - Isola H2

www.masseriaticella.it

VINICOLA MEDITERRANEA

Isola C5

www.vinicolamediterranea.it

VINICOLA PALAMA'

Isola F2

www.vinicolapalama.com

VINICOLA RESTA

Stand 4 - Isola B1/C1/D1

www.vinicolaresta.com

PUGLIA WINE WORLD



1 SALA CONFERENZE

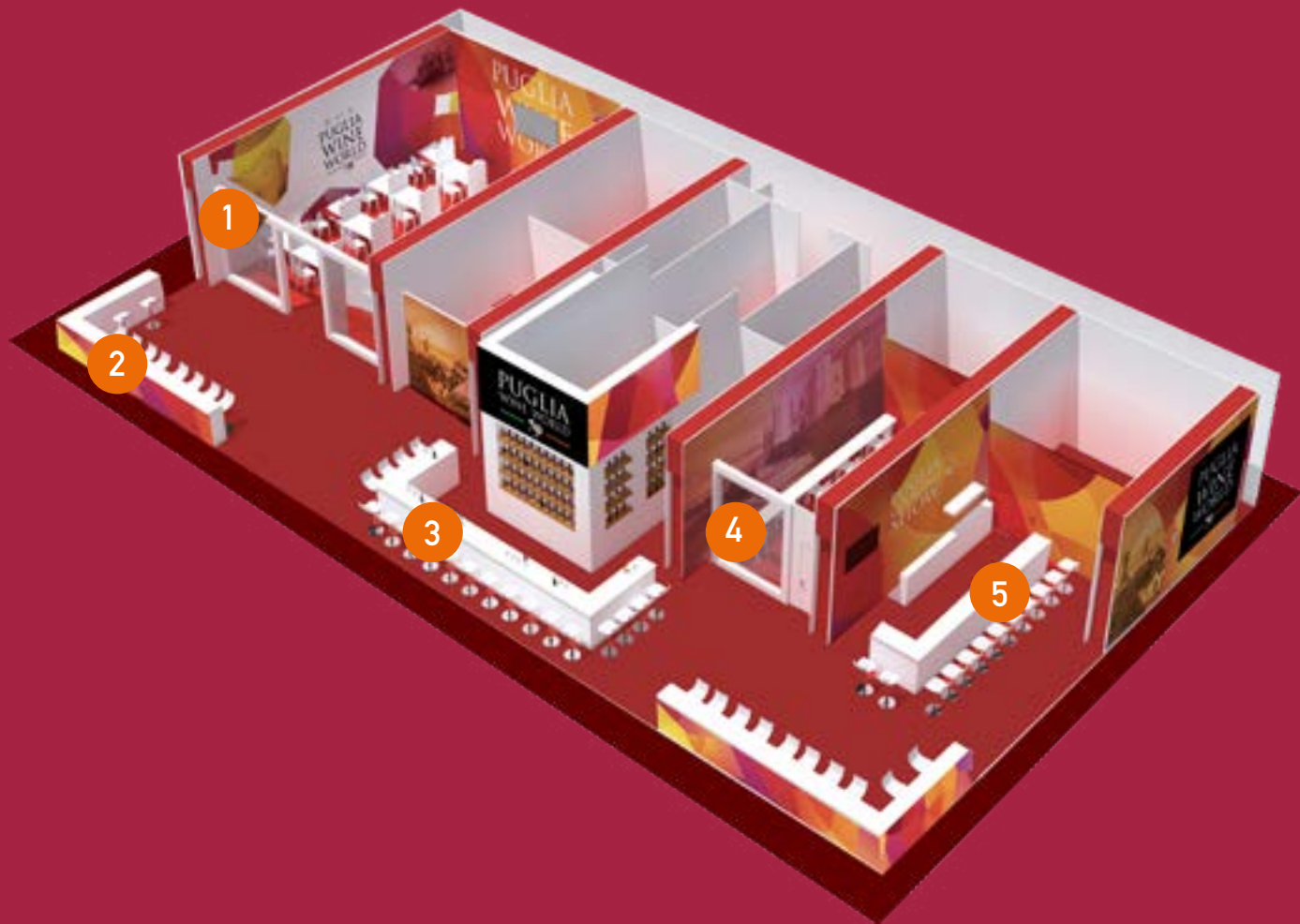
2 INFO DESK

3 ENOTECA

4 SALA STAMPA

5 PUGLIA COOKING SHOW

SPAZIO INCONTRI
Stand 26 | 27 | 28 - Isola A5



www.pugliawineworld.it



REGIONE PUGLIA
Dipartimento Agricoltura,
Sviluppo Rurale e Ambientale

