



REGIONE
PUGLIA

ASSESSORATO ALL'ISTRUZIONE

DIPARTIMENTO POLITICHE DEL LAVORO, ISTRUZIONE E FORMAZIONE

SEZIONE ISTRUZIONE E UNIVERSITA'

DIRIGENTE ARCH. MARIA RAFFAELLA LAMACCHIA



i.r.i.f.o.r.
Istituto per la Ricerca, la Formazione e la Riabilitazione
ONLUS



“Illuminiamo le Note”
Progetto per la
prevenzione della cecità e
l’inclusione degli studenti
con disabilità visiva nei
conservatori e licei
musicali pugliesi

ILLUMINIAMO LE NOTE



REGIONE
PUGLIA

DIPARTIMENTO POLITICHE DEL LAVORO, ISTRUZIONE E FORMAZIONE
SEZIONE ISTRUZIONE E UNIVERSITA'



i.r.i.f.o.r.
Istituto per la Ricerca, la Formazione e la Riabilitazione
ONLUS

ASSESSORATO ALL'ISTRUZIONE

ANNA
LOBOSCO
24.12.2024
12:00:24
UTC

Michele
Emiliano
24.12.2024
16:42:39
GMT+02:00



REGIONE PUGLIA

Deliberazione della Giunta Regionale

N. **1842** del 23/12/2024 del Registro delle Deliberazioni

Codice CIFRA: SUR/DEL/2024/00049

OGGETTO: Prelevamento dal fondo di riserva per le spese impreviste e variazione al bilancio di previsione 2024 e pluriennale 2024-2026 ai sensi dell'art. 51, comma 2, lettera f) del D. Lgs. n. 118/2011 e ss.mm.ii. Approvazione schema di Convenzione tra la Regione Puglia, l'Unione Italiana Ciechi e Ipovedenti – Puglia e l'Istituto per la Ricerca, la Riabilitazione e la Formazione – Puglia, per la realizzazi...

L'anno 2024 addì 23 del mese di Dicembre, si è tenuta la Giunta Regionale, previo regolare invito nelle persone dei Signori:

Sono presenti:	Nessuno assente.
<p>Presidente Michele Emiliano V.Presidente Raffaele Piemontese Assessore Fabiano Amati Assessore Debora Cilento Assessore Alessandro Delli Noci Assessore Sebastiano G. Leo Assessore Gianfranco Lopane Assessore Viviana Matrangola Assessore Donato Pentassuglia Assessore Giovanni F. Stea Assessore Serena Triggiani</p>	

Assiste alla seduta: la Segretaria Generale Dott.ssa Anna Lobosco

Descrizione generale

In continuità esecutiva con il progetto sperimentale **"Illuminiamo le Note"**, avviato nel 2022 tra l'Assessorato all'Istruzione – Sezione Istruzione e Università, in collaborazione con l'Unione Italiana dei Ciechi Puglia e I.Ri.Fo.R Puglia, con **Deliberazione n. 1842 del 23/12/2024** la Giunta regionale, ha stanziato la somma di € 250,000,00, del Bilancio autonomo, per la nuova edizione del progetto che prosegue e consolida le azioni di inclusione di studenti ciechi e ipovedenti, di formazione e prevenzione delle malattie della vista nei Conservatori pugliesi **coinvolgendo anche i Licei musicali.**



REGIONE
PUGLIA

ASSESSORATO ALL'ISTRUZIONE

DIPARTIMENTO POLITICHE DEL LAVORO, ISTRUZIONE E FORMAZIONE
SEZIONE ISTRUZIONE E UNIVERSITA'



i.r.i.f.o.r.
Istituto per la Ricerca, la Formazione e la Riabilitazione
ONLUS

Analisi del contesto territoriale e risorse attivate Dati sulla disabilità visiva



In Puglia ci sono 2.986 iscritti all'UICI e 10,000 persone con disabilità visiva, evidenziando una comunità significativa.



Collaborazioni e analisi dei bisogni



Collaborazioni

Regione Puglia Assessorato all'Istruzione, Dipartimento Politiche del Lavoro, Istruzione e Formazione, Sezione Istruzione e Università, in collaborazione con UICI Puglia e I.Ri.Fo.R. Puglia, conservatori e licei musicali della Puglia per favorire inclusione e accessibilità per persone con disabilità visiva.



Analisi dei bisogni degli studenti

Un processo di confronto ha identificato le esigenze specifiche degli studenti con disabilità visiva nei conservatori pugliesi.



Inclusione nella formazione musicale

L'accessibilità nella formazione musicale presenta sfide uniche per studenti con disabilità visiva, richiedendo soluzioni mirate prima che il bisogno si manifesti



REGIONE
PUGLIA

ASSESSORATO ALL'ISTRUZIONE

DIPARTIMENTO POLITICHE DEL LAVORO, ISTRUZIONE E FORMAZIONE
SEZIONE ISTRUZIONE E UNIVERSITA'



i.r.i.f.o.r.
Istituto per la Ricerca, la Formazione e la Riabilitazione
ONLUS

Analisi del contesto territoriale e risorse attivate

Soggetti coinvolti

Regione Puglia - Assessorato
all'Istruzione

Conservatori pugliesi

UICI Puglia - I.Ri.Fo.R Puglia

Licei musicali pugliesi



REGIONE PUGLIA

ASSESSORATO ALL'ISTRUZIONE

DIPARTIMENTO POLITICHE DEL LAVORO, ISTRUZIONE E FORMAZIONE
SEZIONE ISTRUZIONE E UNIVERSITA'



i.r.i.f.o.r.
Istituto per la Ricerca, la Formazione e la Riabilitazione
ONLUS



2 non vedenti / 850 studenti



1 non vedente / 845 studenti



3 non vedenti / 601 studenti



1 ipovedente / 554 studenti



1 ipovedente / 443 studenti

Analisi del contesto territoriale e risorse attivate

Distribuzione e dati degli iscritti nei conservatori pugliesi



REGIONE
PUGLIA

ASSESSORATO ALL'ISTRUZIONE

DIPARTIMENTO POLITICHE DEL LAVORO, ISTRUZIONE E FORMAZIONE
SEZIONE ISTRUZIONE E UNIVERSITA'



i.r.i.f.o.r.
Istituto per la Ricerca, la Formazione e la Riabilitazione
ONLUS

Analisi del contesto territoriale e risorse attivate Distribuzione licei musicali

La Puglia ospita 10 licei musicali distribuiti in varie province, offrendo accesso diffuso all'educazione musicale regionale.





Strategie e Metodi



01.

Potenziare le buone prassi innovative già avviate, nella prima edizione sperimentale presso i cinque conservatori della Puglia, per migliorare l'efficacia complessiva nel progetto.



02.

Consolidare le competenze sviluppate in esito alla formazione erogata e conseguita.



03.

Ampliare il numero di beneficiari coinvolgendo tutti i licei musicali presenti e i non iscritti ai Conservatori



04.

Valorizzare la formazione dei docenti e il ruolo dei tutor per l'apprendimento fra pari



REGIONE
PUGLIA

DIPARTIMENTO POLITICHE DEL LAVORO, ISTRUZIONE E FORMAZIONE
SEZIONE ISTRUZIONE E UNIVERSITA'



i.r.i.f.o.r.
Istituto per la Ricerca, la Formazione e la Riabilitazione
ONLUS

ASSESSORATO ALL'ISTRUZIONE

Obiettivi del progetto in breve



Inclusione scolastica

Contribuire all'inclusione degli studenti con disabilità visiva nei conservatori e licei musicali della Puglia.



Valorizzazione del talento

Promuovere pari opportunità valorizzando il talento musicale in un contesto inclusivo e stimolante.



Formazione e sviluppo delle competenze

Favorire l'acquisizione di competenze di educazione musicale



Prevenzione della cecità

Contribuire alla prevenzione della cecità, affrontando una sfida importante nella salute visiva.



Obiettivo 1 Inclusione



Rendere gli ambienti accoglienti e inclusivi prima che il bisogno di manifesti

Estensione inclusione musicale

Ampliare le attività di inclusione, attraverso la valorizzazione degli studi musicali, nei Licei musicali della Puglia.

Collaborazione tra musicisti

Favorire la collaborazione tra gli studenti formati, musicisti vedenti e non vedenti tramite eventi e *performance* congiunte per superare barriere sociali,



Obiettivo 2 Formazione e sviluppo delle competenze



Formazione sul codice Braille

Formare docenti, studenti ciechi e studenti che assolveranno alla funzione di tutor alla pari sull'uso del codice Braille per l'apprendimento musicale.

Tecnologie assistive e software inclusivi

Introdurre e approfondire strumenti tecnologici assistivi e software per migliorare l'accessibilità alla didattica musicale.

Sviluppo competenze tutor

Potenziare e consolidare le competenze dei tutor alla pari già formati presso i 5 Conservatori e valorizzarne il ruolo.

Rete di studenti tutor

Creare una rete di studenti tutor per affiancare compagni con disabilità visiva nei percorsi musicali e di inclusione, anche al di fuori dei Conservatori.



Obiettivo 3 Valorizzazione del talento



Riconoscere il talento della Persona

Valorizzare le doti musicali degli studenti ciechi permette di concentrarsi sulle ricchezze individuali anzichè sulle difficoltà, promuovendo, allo stesso tempo, una visione inclusiva.

Sviluppare autostima e fiducia

Rafforzare la motivazione, l'autonomia e il benessere personale, attraverso il sostegno agli studenti per acquisire una maggiore fiducia nelle proprie capacità.

Promuovere la scoperta di talenti

Creare un ambiente da cui può emergere un talento latente, arricchendo le vite delle Persone coinvolte.



REGIONE
PUGLIA

ASSESSORATO ALL'ISTRUZIONE

DIPARTIMENTO POLITICHE DEL LAVORO, ISTRUZIONE E FORMAZIONE
SEZIONE ISTRUZIONE E UNIVERSITA'



i.r.i.f.o.r.
Istituto per la Ricerca, la Formazione e la Riabilitazione
ONLUS

Obiettivo 4

Prevenzione della cecità e tutela della salute visiva



Prevenire l'insorgere di patologie della vista puntando sul valore della prevenzione e dell'intervento precoce.



Destinatari e beneficiari diretti e indiretti



Studenti e docenti di musica

Gli studenti e i docenti dei liceo a indirizzo musicale della Puglia, con attenzione agli studenti non vedenti e ipovedenti, ricevono supporto per un percorso professionale.

Studenti e docenti dei conservatori

Docenti e personale dei conservatori pugliesi.

Studenti tutor

Studenti degli ultimi anni fungono da tutor per supportare l'inclusione e la formazione musicale dei loro compagni ciechi e ipovedenti.

Cittadini e partecipanti

Cittadini pugliesi che assistono a eventi seminari e di sensibilizzazione organizzati sul territorio.



REGIONE
PUGLIA

ASSESSORATO ALL'ISTRUZIONE

DIPARTIMENTO POLITICHE DEL LAVORO, ISTRUZIONE E FORMAZIONE
SEZIONE ISTRUZIONE E UNIVERSITA'



i.r.i.f.o.r.
Istituto per la Ricerca, la Formazione e la Riabilitazione
ONLUS

Azioni e attività progettuali Corsi di formazione e consolidamento per studenti e docenti

Corso dedicato all'uso di strumenti e software assistivi

Corso dedicato all'uso di tecnologie per facilitare l'apprendimento musicale agli studenti con disabilità visiva.

Corsi di consolidamento

Percorsi formativi avanzati per rafforzare le competenze acquisite nel progetto sperimentale.

Formazione e consolidamento per i tutor

Al fine di valorizzare la figura e consolidare le competenze acquisite.





REGIONE
PUGLIA

DIPARTIMENTO POLITICHE DEL LAVORO, ISTRUZIONE E FORMAZIONE
SEZIONE ISTRUZIONE E UNIVERSITA'

ASSESSORATO ALL'ISTRUZIONE



i.r.i.f.o.r.
Istituto per la Ricerca, la Formazione e la Riabilitazione
ONLUS

Azioni e attività progettuali

Divulgazione nazionale e organizzazione di eventi musicali



Promozione del progetto con eventi locali e nazionali.

Coinvolgimento di musicisti vedenti e non vedenti.

Eventi musicali.

Attività di valorizzazione e sensibilizzazione sulle tematiche legate alla disabilità visiva.



REGIONE
PUGLIA

DIPARTIMENTO POLITICHE DEL LAVORO, ISTRUZIONE E FORMAZIONE
SEZIONE ISTRUZIONE E UNIVERSITA'

ASSESSORATO ALL'ISTRUZIONE



i.r.i.f.o.r.
Istituto per la Ricerca, la Formazione e la Riabilitazione
ONLUS

Azioni e attività progettuali

Attività di prevenzione della cecità e sensibilizzazione territoriale



Giornate di prevenzione oculistica rivolte alla comunità scolastica e accademica

Distribuzione di materiali informativi

Eventi collaterali e coinvolgimento sociale rivolti alle famiglie e associazioni



REGIONE
PUGLIA

ASSESSORATO ALL'ISTRUZIONE

DIPARTIMENTO POLITICHE DEL LAVORO, ISTRUZIONE E FORMAZIONE
SEZIONE ISTRUZIONE E UNIVERSITA'



i.r.i.f.o.r.
Istituto per la Ricerca, la Formazione e la Riabilitazione
ONLUS

Azioni e attività progettuali

Beni e servizi previsti

Strumenti tiflodidattici

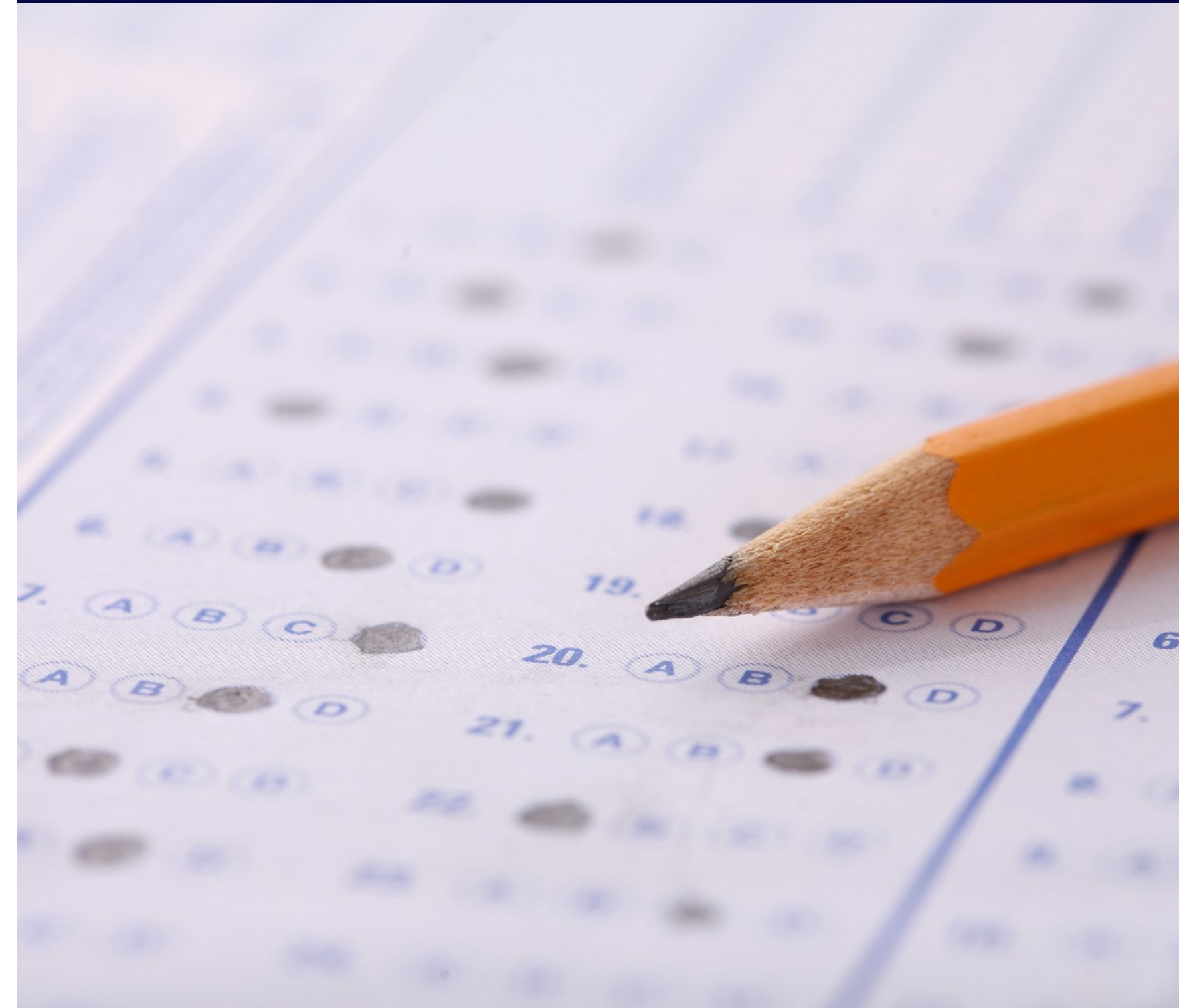
Dispositivi progettati per supportare l'apprendimento delle persone con disabilità visive, inclusi strumenti musicali in braille.

Tifloinformatica e software braille

Software specifici e dispositivi informatici come display e stampanti braille per facilitare l'accesso all'informazione.

Materiali musicali accessibili

Spartiti musicali in braille e large print per favorire l'educazione musicale inclusiva e accessibile.





REGIONE
PUGLIA

ASSESSORATO ALL'ISTRUZIONE

DIPARTIMENTO POLITICHE DEL LAVORO, ISTRUZIONE E FORMAZIONE
SEZIONE ISTRUZIONE E UNIVERSITA'



i.r.i.f.o.r.
Istituto per la Ricerca, la Formazione e la Riabilitazione
ONLUS

Monitoraggio e valutazione delle attività progettuali



01.

Definizione indicatori

Gli indicatori per il monitoraggio e la valutazione sono definiti preliminarmente dalla cabina di coordinamento del progetto.



02.

Rilevazione dati periodica

Incontri regolari vengono realizzati per raccogliere dati attraverso strumenti quantitativi e qualitativi come questionari online.



03.

Comprensione delle attese

Il monitoraggio aiuta a comprendere le aspettative, priorità e soddisfazione dei destinatari del progetto.



REGIONE
PUGLIA

DIPARTIMENTO POLITICHE DEL LAVORO, ISTRUZIONE E FORMAZIONE
SEZIONE ISTRUZIONE E UNIVERSITA'



i.r.i.f.o.r.
Istituto per la Ricerca, la Formazione e la Riabilitazione
ONLUS

ASSESSORATO ALL'ISTRUZIONE

Durata e budget

Il progetto ha **durata triennale**

Le risorse stanziare sono pari a
€ 250.000,00 a valere
sul Bilancio regionale autonomo.



Grazie